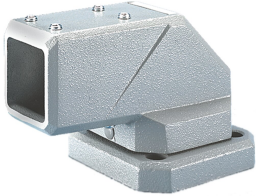


## Junta de montaje 4 Compact Series



La junta de montaje Compact Series 4 permite montar el sistema de suspensión en una superficie horizontal. El brazo se puede rotar o girar 306°. Incluye una placa de acceso para una fácil instalación de cables. El rodamiento de pivote no requiere mantenimiento.

### CARACTERÍSTICAS

---

Se incluyen tornillos de montaje y juntas.

No se proporcionan sujetadores de montaje en superficie.

El sistema de brazo HMI compacto serie 4 ensamblado tiene una carga de peso máxima de 337 lb (153.2 kg)

## ESPECIFICACIONES

Table 1/1

Número de catálogo	Número de artículo	Altura	Anchura	Fondo	Material	Acabado
CCS8SJLG	42239	80mm	80mm	262mm	Acero dulce	Polvo recubierto

## ADVERTENCIA

Los productos nVent deben instalarse y usarse solo como se indica en las hojas de instrucciones y materiales de capacitación del producto nVent. Instruction sheets are available at [www.nvent.com](http://www.nvent.com) and from your nVent customer service representative. La instalación incorrecta, el mal uso, la aplicación incorrecta u otras fallas en el seguimiento completo de las instrucciones y advertencias de nVent pueden causar el mal funcionamiento del producto, daños a la propiedad, lesiones corporales graves y la muerte y/o anular la garantía.



Nuestra poderosa cartera de marcas:

**CADDY ERICO HOFFMAN ILSCO SCHROFF TRACHTE**