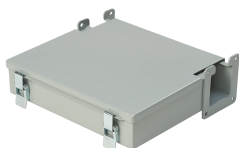


# Caja de conexiones, cubierta abisagrada, tendido



La caja de conexiones con cubierta con bisagras empotrada se utiliza para montar bloques de terminales u otros componentes en el panel adjunto.

## ESTÁNDARES DEL SECTOR

---

Certificado por la Canadian Standards Association.

## CARACTERÍSTICAS

---

La caja de conexiones con cubierta con bisagras empotrada se utiliza para montar bloques de terminales u otros componentes en el panel adjunto.

## ESPECIFICACIONES

<b>Código de color:</b>	ANSI 61
<b>Acabado:</b>	Galvanizado; Polvo recubierto
<b>Color:</b>	Gris
<b>Material:</b>	Acero dulce

Table 1/1

Número de catálogo	Número de artículo	Tipo	Altura	Anchura	Espesor	Número de placas selladoras
F44LJ	18330	Caja de conexiones	102mm	102mm	1.9mm	1
F88LJ	19350	Caja de conexiones	203mm	203mm	1.9mm	1
F66LJ	18570	Caja de conexiones	152mm	152mm	1.9mm	1
F22LJ	18100	Caja de conexiones	64mm	64mm	1.9mm	1

## DETALLES ADICIONALES DEL PRODUCTO

Cada placa de sellado también incluye una junta y un juego de tornillos para unir las secciones.

Certificado por la Canadian Standards Association.

## ADVERTENCIA

Los productos nVent deben instalarse y usarse solo como se indica en las hojas de instrucciones y materiales de capacitación del producto nVent. Instruction sheets are available at [www.nvent.com](http://www.nvent.com) and from your nVent customer service representative. La instalación incorrecta, el mal uso, la aplicación incorrecta u otras fallas en el seguimiento completo de las instrucciones y advertencias de nVent pueden causar el mal funcionamiento del producto, daños a la propiedad, lesiones corporales graves y la muerte y/o anular la garantía.



Nuestra poderosa cartera de marcas:

**CADDY ERICO HOFFMAN ILSCO SCHROFF TRachte**