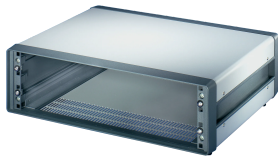


# Comptec 19" estuche de escritorio, sin blindaje



El estuche nVent SCHROFF Comptec es compatible con un gabinete de 19" y se utiliza para albergar conjuntos como subracks de 19", bandejas de ventilador de 19" O paneles frontales de 19". Este caso también se utiliza típicamente para aplicaciones de escritorio.

## CERTIFICACIONES



## CARACTERÍSTICAS

Estuche de escritorio (preinstalado)

Sin blindaje

Ranuras de ventilación en placa base

Marcos delanteros y traseros en die-cast Al

Cubierta superior, placa base y panel trasero en acero

Cumple con DIN EN 62368-1

## ESPECIFICACIONES

- Tipo de producto:** Caso
- Tipo:** Caso para 19" Subrack y 19" chasis
- Familia de productos:** Comptec

Table 1/2

Número de catálogo	Altura del rack	Altura	Ancho del rack	Fondo	Material	Cantidad del paquete
10225-615	6U	286mm	84HP	400mm	Aluminio, Acero	1

Número de catálogo	Altura del rack	Altura	Ancho del rack	Fondo	Material	Cantidad del paquete
10225-667	9U	420mm	84HP	400mm	Aluminio	1
10225-640	9U	420mm	84HP	600mm	Aluminio, Acero	1
10225-670	12U	553mm	84HP	400mm	Aluminio	1
10225-602	4U	198mm	84HP	300mm	Aluminio, Acero	1
10225-638	7U	331mm	84HP	600mm	Aluminio, Acero	1
10225-604	6U	286mm	84HP	300mm	Aluminio, Acero	1
10225-637	6U	286mm	84HP	600mm	Aluminio, Acero	1
10225-627	7U	331mm	84HP	500mm	Aluminio, Acero	1
10225-682	9U	420mm	84HP	500mm	Aluminio	1
10225-626	6U	286mm	84HP	500mm	Aluminio, Acero	1
10225-685	12U	553mm	84HP	500mm	Aluminio	1
10225-612	3U	153mm	84HP	400mm	Aluminio, Acero	1
10225-624	4U	198mm	84HP	500mm	Aluminio, Acero	1
10225-693	9U	420mm	84HP	600mm	Aluminio	1
10225-623	3U	153mm	84HP	500mm	Aluminio, Acero	1
10225-616	7U	331mm	84HP	400mm	Aluminio, Acero	1
10225-601	3U	153mm	84HP	300mm	Aluminio, Acero	1
10225-618	9U	420mm	84HP	400mm	Aluminio, Acero	1
10225-696	12U	553mm	84HP	600mm	Aluminio	1

Table 2/2

Número de catálogo	Altura del rack	Altura	Ancho del rack	Fondo	Material	Cantidad del paquete
10225-613	4U	198mm	84HP	400mm	Aluminio, Acero	1

Table 1/2

Número de catálogo	Altura útil	Anchura útil	Construcción del bastidor delantero	Opción de refrigeración	De conformidad con	Apantallamiento o EMC
10225-615	267.6mm	451mm	Una sola pieza	No	IEC 60297-3-100	No
10225-667	400.9mm	451mm	Una sola pieza	No	IEC 60297-3-100	No
10225-640	400.9mm	451mm	Una sola pieza	No	IEC 60297-3-100	No
10225-670	534mm	451mm	Una sola pieza	No	IEC 60297-3-100	No

Número de catálogo	Altura útil	Anchura útil	Construcción del bastidor delantero	Opción de refrigeración	De conformidad con	Apantallamiento EMC
10225-602	178.7mm	451mm	Una sola pieza	No	IEC 60297-3-100	No
10225-638	312mm	451mm	Una sola pieza	No	IEC 60297-3-100	No
10225-604	267.6mm	451mm	Una sola pieza	No	IEC 60297-3-100	No
10225-637	267.6mm	451mm	Una sola pieza	No	IEC 60297-3-100	No
10225-627	312mm	451mm	Una sola pieza	No	IEC 60297-3-100	No
10225-682	400.9mm	451mm	Una sola pieza	No	IEC 60297-3-100	No
10225-626	267.6mm	451mm	Una sola pieza	No	IEC 60297-3-100	No
10225-685	534mm	451mm	Una sola pieza	No	IEC 60297-3-100	No
10225-612	134.2mm	451mm	Una sola pieza	No	IEC 60297-3-100	No
10225-624	178.7mm	451mm	Una sola pieza	No	IEC 60297-3-100	No
10225-693	400.9mm	451mm	Una sola pieza	No	IEC 60297-3-100	No
10225-623	134.2mm	451mm	Una sola pieza	No	IEC 60297-3-100	No
10225-616	312mm	451mm	Una sola pieza	No	IEC 60297-3-100	No
10225-601	134.2mm	451mm	Una sola pieza	No	IEC 60297-3-100	No
10225-618	400.9mm	451mm	Una sola pieza	No	IEC 60297-3-100	No
10225-696	534mm	451mm	Una sola pieza	No	IEC 60297-3-100	No

Table 2/2

Número de catálogo	Altura útil	Anchura útil	Construcción del bastidor delantero	Opción de refrigeración	De conformidad con	Apantallamiento EMC
10225-613	178.7mm	451mm	Una sola pieza	No	IEC 60297-3-100	No

Table 1/2

Número de catálogo	Acabado	Grado de protección	Carga estática	Anchura
10225-615	Polvo recubierto	IP20	40kg	520mm
10225-667	Polvo recubierto	IP20	40kg	520mm
10225-640	Polvo recubierto	IP20	40kg	520mm
10225-670	Polvo recubierto	IP20	40kg	520mm
10225-602	Polvo recubierto	IP20	40kg	520mm
10225-638	Polvo recubierto	IP20	40kg	520mm
10225-604	Polvo recubierto	IP20	40kg	520mm
10225-637	Polvo recubierto	IP20	40kg	520mm
10225-627	Polvo recubierto	IP20	40kg	520mm
10225-682	Polvo recubierto	IP20	40kg	520mm
10225-626	Polvo recubierto	IP20	40kg	520mm
10225-685	Polvo recubierto	IP20	40kg	520mm
10225-612	Polvo recubierto	IP20	40kg	520mm
10225-624	Polvo recubierto	IP20	40kg	520mm
10225-693	Polvo recubierto	IP20	40kg	520mm
10225-623	Polvo recubierto	IP20	40kg	520mm
10225-616	Polvo recubierto	IP20	40kg	520mm
10225-601	Polvo recubierto	IP20	40kg	520mm
10225-618	Polvo recubierto	IP20	40kg	520mm
10225-696	Polvo recubierto	IP20	40kg	520mm

Table 2/2

Número de catálogo	Acabado	Grado de protección	Carga estática	Anchura
10225-613	Polvo recubierto	IP20	40kg	520mm

## ADVERTENCIA

Los productos nVent deben instalarse y usarse solo como se indica en las hojas de instrucciones y materiales de capacitación del producto nVent. Instruction sheets are available at [www.nvent.com](http://www.nvent.com) and from your nVent customer service representative. La instalación incorrecta, el mal uso, la aplicación incorrecta u otras fallas en el seguimiento completo de las instrucciones y advertencias de nVent pueden causar el mal funcionamiento del producto, daños a la propiedad, lesiones corporales graves y la muerte y/o anular la garantía.

### North America

All locations

+1.763.422.2661

Chat with us:

[nvent.com/schroff](https://nvent.com/schroff)

### Europe

Straubenhardt, Germany

+49.7082.794.0

Betschdorf, France

+33.3.88.90.64.90

Warsaw, Poland

+48.22.209.98.35

Assago, Italy

+39.02.932.7141

Chat with us:

[nvent.com/schroff](https://nvent.com/schroff)

### Asia

Shanghai, China

+86.21.2412.6943

Qingdao, China

+86.532.8771.6101

Singapore

+65.6768.5800

Shin-Yokohama, Japan

+81.45.476.0271

Chat with us:

[nvent.com/schroff](https://nvent.com/schroff)

### Middle East & India

Dubai, United Arab Emirates

+971.4.378.1700

Bangalore, India

+91.80.6715.2001

Istanbul, Turkey

+90.216.250.7374

Chat with us:

[nvent.com/schroff](https://nvent.com/schroff)



Nuestra poderosa cartera de marcas:

**CADDY**

**ERICO**

**HOFFMAN**

**ILSCO**

**SCHROFF**

**TRACHTE**