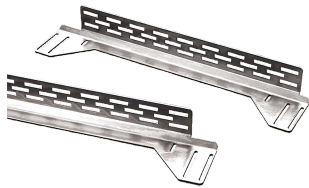


# Rieles ajustables de montaje en rack

## Data Solutions



Los rieles de montaje permiten colocar los ángulos del rack en cualquier lugar dentro del marco ProLine. El ajuste de izquierda a derecha sólo se aplica cuando el gabinete es más ancho que el mínimo requerido para los ángulos de rack. Se suministran dos rieles de montaje de mano derecha y dos de mano izquierda. Se incluyen herrajes de montaje.

### CARACTERÍSTICAS

Se suministran en un juego de cuatro, dos de mano derecha y dos de mano izquierda.; se incluyen los herrajes de montaje

Fabricado en acero conductor calibre 12; los artículos que terminan en 'B' son RAL 9005 negro

Los rieles se montan hacia el fondo (de delante hacia atrás)

### ESPECIFICACIONES

**Espesor:** 2.66mm

Table 1/1

Número de catálogo	Número de artículo	Material	Compatible con bastidor de fondo	Color	Código de color	Acabado
PBARA9B	18793	Acero dulce	900mm	Jet Black	RAL 9005	Polvo recubierto
PBARA12B	18796	Acero dulce	1200mm	Jet Black	RAL 9005	Polvo recubierto
PBARA10B	18794	Acero dulce	1000mm	Jet Black	RAL 9005	Polvo recubierto
PBARA11B	18795	Acero dulce	1100mm	Jet Black	RAL 9005	Polvo recubierto

## ADVERTENCIA

---

Los productos nVent deben instalarse y usarse solo como se indica en las hojas de instrucciones y materiales de capacitación del producto nVent. Instruction sheets are available at [www.nvent.com](http://www.nvent.com) and from your nVent customer service representative. La instalación incorrecta, el mal uso, la aplicación incorrecta u otras fallas en el seguimiento completo de las instrucciones y advertencias de nVent pueden causar el mal funcionamiento del producto, daños a la propiedad, lesiones corporales graves y la muerte y/o anular la garantía.



Nuestra poderosa cartera de marcas:

**CADDY ERICO HOFFMAN ILSCO SCHROFF TRACHTE**