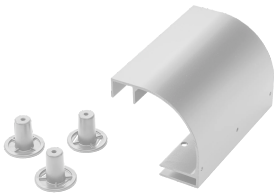


Kit de radio de bajada en tendido, de aluminio, blanco

Data Solutions

NÚMERO DE CATÁLOGO

LSRDW



El kit de radio de bajada en tendido de la guía de cables se monta sobre el larguero de la escalerilla para proporcionar un radio de dobléz al soltar el cable. El kit incluye bobinas de cable para separar el cable y todos los herrajes de montaje.

CARACTERÍSTICAS

El kit de radio de bajada en tendido de la guía de cables se monta sobre el larguero de la escalerilla para proporcionar un radio de dobléz al soltar el cable.

El Kit incluye bobinas de cable para separar el cable y todos los herrajes de montaje.

ATRIBUTOS DEL PRODUCTO

Número de artículo: 29946

Material: Aluminio

Acabado: Polvo recubierto

Color: Blanco

Espesor: 2.5mm

ADVERTENCIA

Los productos nVent deben instalarse y usarse solo como se indica en las hojas de instrucciones y materiales de capacitación del producto nVent. Instruction sheets are available at www.nvent.com and from your nVent customer service representative. La instalación incorrecta, el mal uso, la aplicación incorrecta u otras fallas en el seguimiento completo de las instrucciones y advertencias de nVent pueden causar el mal funcionamiento del producto, daños a la propiedad, lesiones corporales graves y la muerte y/o anular la garantía.



Nuestra poderosa cartera de marcas:

CADDY ERICO HOFFMAN ILSCO SCHROFF TRACHTE