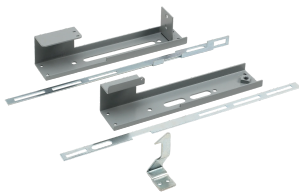


Adaptadores de operador para cortes universales



Se utiliza en todos los gabinetes de desconexión de nVent HOFFMAN Tipo 4 y 12 con un corte de brida universal. An operator adapter is required to install a disconnect in Bulletin A21, A28, A34, A35, and A4L3D HOFFMAN enclosures that have a universal cutout. Los adaptadores de operador incluyen una placa adaptadora y los componentes necesarios para el interbloqueo de la puerta maestra con el mecanismo de operación del interruptor. Las instrucciones de instalación se incluyen con cada adaptador de operador. Cada marca y tipo de interruptor requiere un adaptador de operador diferente. Asegúrese de seleccionar el adaptador de operador y el gabinete correctos para el dispositivo de desconexión seleccionado. A 400A (or greater) disconnect switch and 600A (or greater) circuit breaker require the large handle. A 200A (or less) disconnect switch and 400A (or less) circuit breaker require a small handle.

CARACTERÍSTICAS

Se utilizan en todos los gabinetes con capacidad de desconexión de nVent HOFFMAN Tipo 4 y 12 con un corte de brida universal

Se requiere un adaptador de operador para instalar un desconectador en los gabinetes HOFFMAN con recorte universal, boletines A21, A28, A34, A35 y A4L3D.

Los adaptadores de operador incluyen una placa adaptadora y los componentes necesarios para el interbloqueo de la puerta maestra con el mecanismo de operación del desconectador

Las instrucciones de instalación se incluyen con cada adaptador de operador

Cada marca y Tipo de desconectador requiere un adaptador de operador diferente

A 400A (or greater) disconnect switch and 600A (or greater) circuit breaker require the large handle

A 200A (or less) disconnect switch and 400A (or less) circuit breaker require a small handle

ESPECIFICACIONES

Código de color: ANSI 61
Color: Gris
Material: Acero dulce
Acabado: Polvo recubierto

Table 1/1

Número de catálogo	Número de artículo	Altura	Anchura	Fondo	Espesor	Marca y tipo de operador
ABS	28087	268mm	57mm	9mm	2.66mm	Allen-Bradley 1494V de profundidad variable, Allen-Bradley 140U, Allen-Bradley 1494 Universal, Todas las manijas 140G, 1494U Universal, 1494C y 194RC accionado por cable, Mango grande
ABF	28089	268mm	61mm	9mm	2.66mm	Mecanismos de profundidad fija Allen-Bradley 1494F y 1494D.
SITES	28103	268mm	62mm	13mm	2.66mm	Siemens I-T-E Max-Flex™, Mango pequeño
SQDC	28098	268mm	62mm	13mm	2.66mm	Mecanismos Square D® Clase 9422 Flex-Cable
WAMTF	29132	268mm	62mm	13mm	2.66mm	Eaton Cutler-Hammer/Westinghouse Flex-Cable para disyuntores excepto para el marco F.
ECHC	28094	268mm	62mm	13mm	2.66mm	Eaton Cutler-Hammer C371 Flex-Shaft operado por cable
GEC	28102	268mm	62mm	13mm	2.66mm	General eléctrico flexible operado por cable
ABBSV	29167	268mm	61mm	16mm	2.66mm	ABB Profundidad variable, Mango pequeño

Número de catálogo	Número de artículo	Altura	Anchura	Fondo	Espesor	Marca y tipo de operador
ABL	28088	268mm	61mm	16mm	2.66mm	Allen-Bradley 1494V de profundidad variable, Allen-Bradley 140U, 1494C y 194RC accionado por cable, Allen-Bradley 1494 Universal, Mango grande
ABBSC	28095	268mm	62mm	16mm	2.66mm	ABB controles, Mango pequeño
ABBLC	28096	268mm	57mm	16mm	2.66mm	ABB controles, Mango grande
SITEL	28104	268mm	57mm	16mm	2.66mm	Siemens I-T-E Max-Flex™, Mango grande
WAMT	28092	268mm	67mm	19mm	2.66mm	Eaton Cutler-Hammer/Westinghouse debajo de la manija AMT y cable flexible para disyuntores de marco F.
SQDV	28097	268mm	57mm	25mm	2.66mm	Square D® Clase 9422 Profundidad variable
ECHV	28093	268mm	57mm	61mm	2.66mm	Eaton Cutler-Hammer C361, C371 Profundidad variable
GEV	28099	268mm	62mm	61mm	2.66mm	General Eléctrico STDA Variable-Profundidad

DETALLES ADICIONALES DEL PRODUCTO

Utilice los números de catálogo nuevos al realizar el pedido. Consulte la hoja de especificaciones para obtener una referencia cruzada del número de catálogo.

ADVERTENCIA

Los productos nVent deben instalarse y usarse solo como se indica en las hojas de instrucciones y materiales de capacitación del producto nVent. Instruction sheets are available at www.nvent.com and from your nVent customer service representative. La instalación incorrecta, el mal uso, la aplicación incorrecta u otras fallas en el seguimiento completo de las instrucciones y advertencias de nVent pueden causar el mal funcionamiento del producto, daños a la propiedad, lesiones

corporales graves y la muerte y/o anular la garantía.



Nuestra poderosa cartera de marcas:

CADDY ERICO HOFFMAN ILSCO SCHROFF TRACHTE

©2026 nVent. Todas las marcas y logotipos de nVent son propiedad o poseen licencia de nVent Services GmbH o sus afiliadas. Las demás marcas registradas son propiedad de sus respectivos propietarios. nVent se reserva el derecho de modificar especificaciones sin previo aviso.

Este documento es generado por el sistema.