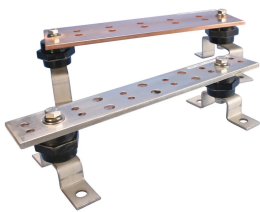


# Barra colectora de conexión a tierra para telecomunicaciones

## Data Solutions



### CERTIFICACIONES



### CARACTERÍSTICAS

Cumple con los requisitos de TIA-607-C y TIA-607-D y sigue las recomendaciones de BICSI®

Cumple con las normativas NEMA®

Acepta terminales de dos orificios con 5/16" u orificios para pernos de 7/16" (no se incluyen los herrajes)

Hay disponibles kits de empalme de barra colectora de conexión a tierra para telecomunicaciones que permiten extender la longitud de la barra colectora

### ESPECIFICACIONES

**Espesor (T):** 6.35mm

**Anchura (W):** 50.8mm

**Material:** Cobre

Table 1/2

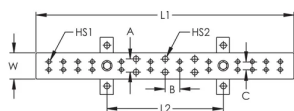
Número de catálogo	Recubrimiento de estaño	Longitud 1 (L1)	Longitud 2 (L2)	Tamaño de taladro 1 (HS1)	Tamaño de taladro 1 Número de pares	Tamaño de taladro 2 (HS2)
TGBA20L12PT	Sí	508mm	229mm	8mm	12	11mm
TGBA18L10P	No	451mm	229mm	8mm	10	11mm
TGBA29L18PT	Sí	737mm	457mm	8mm	18	11mm
TGBA24L14PT	Sí	610mm	457mm	8mm	14	11mm
TGBA18L10PT	Sí	451mm	229mm	8mm	10	11mm
TGBA24L14P	No	610mm	457mm	8mm	14	11mm
TGBA16L08PT	Sí	394mm	229mm	8mm	8	11mm
TGBA12L06PT	Sí	305mm	229mm	8mm	6	11mm
TGBA20L12P	No	508mm	229mm	8mm	12	11mm
TGBA29L18P	No	737mm	457mm	8mm	18	11mm
TGBA12L06P	No	305mm	229mm	8mm	6	11mm
TGBA16L08P	No	394mm	229mm	8mm	8	11mm

Table 2/2

Número de catálogo	Tamaño de taladro 2 Número de pares	A	B	C
TGBA20L12PT	3	25.4mm	28.6mm	15.9mm
TGBA18L10P	3	25.4mm	28.6mm	15.9mm
TGBA29L18PT	5	25.4mm	28.6mm	15.9mm
TGBA24L14PT	5	25.4mm	28.6mm	15.9mm
TGBA18L10PT	3	25.4mm	28.6mm	15.9mm
TGBA24L14P	5	25.4mm	28.6mm	15.9mm
TGBA16L08PT	3	25.4mm	28.6mm	15.9mm
TGBA12L06PT	3	25.4mm	28.6mm	15.9mm
TGBA20L12P	3	25.4mm	28.6mm	15.9mm
TGBA29L18P	5	25.4mm	28.6mm	15.9mm
TGBA12L06P	3	25.4mm	28.6mm	15.9mm
TGBA16L08P	3	25.4mm	28.6mm	15.9mm

## DIAGRAMAS

---



## ADVERTENCIA

---

Los productos nVent deben instalarse y usarse solo como se indica en las hojas de instrucciones y materiales de capacitación del producto nVent. Instruction sheets are available at [www.nvent.com](http://www.nvent.com) and from your nVent customer service representative. La instalación incorrecta, el mal uso, la aplicación incorrecta u otras fallas en el seguimiento completo de las instrucciones y advertencias de nVent pueden causar el mal funcionamiento del producto, daños a la propiedad, lesiones corporales graves y la muerte y/o anular la garantía.



Nuestra poderosa cartera de marcas:

**CADDY ERICO HOFFMAN ILSCO SCHROFF TRACHTE**