

# Barra colectora principal de conexión a tierra para telecomunicaciones

## Data Solutions



### CERTIFICACIONES



### CARACTERÍSTICAS

Cumple con los requisitos de TIA-607-C y TIA-607-D y sigue las recomendaciones de BICSI®

Cumple con las normativas NEMA®

Acepta terminales de dos orificios con 5/16" u orificios para pernos de 7/16" (no se incluyen los herrajes)

Hay disponibles kits de empalme de barra colectora de conexión a tierra para telecomunicaciones que permiten extender la longitud de la barra colectora

### ESPECIFICACIONES

|                     |         |
|---------------------|---------|
| <b>Espesor (T):</b> | 6.35mm  |
| <b>Anchura (W):</b> | 101.6mm |
| <b>Material:</b>    | Cobre   |

Table 1/2

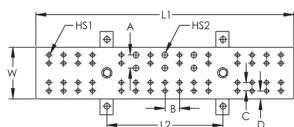
| Número de catálogo | Recubrimiento de estaño | Longitud 1 (L1) | Longitud 2 (L2) | Tamaño de taladro 1<br>Número de pares | Tamaño de taladro 2<br>Número de pares | A      |
|--------------------|-------------------------|-----------------|-----------------|--|--|--------|
| TMGBA29L41P        | No                      | 737mm           | 457mm           | 41                                     | 5                                      | 25.4mm |
| TMGBA20L27PT       | Sí                      | 508mm           | 229mm           | 27                                     | 3                                      | 25.4mm |
| TMGBA12L15P        | No                      | 305mm           | 229mm           | 15                                     | 3                                      | 25.4mm |
| TMGBA29L41PT       | Sí                      | 737mm           | 457mm           | 41                                     | 5                                      | 25.4mm |
| TMGBA18L23P        | No                      | 451mm           | 229mm           | 23                                     | 3                                      | 25.4mm |
| TMGBA12L15PT       | Sí                      | 305mm           | 229mm           | 15                                     | 3                                      | 25.4mm |
| TMGBA16L19P        | No                      | 394mm           | 229mm           | 19                                     | 3                                      | 25.4mm |
| TMGBA18L23PT       | Sí                      | 451mm           | 229mm           | 23                                     | 3                                      | 25.4mm |
| TMGBA24L33P        | No                      | 610mm           | 457mm           | 33                                     | 5                                      | 25.4mm |
| TMGBA16L19PT       | Sí                      | 394mm           | 229mm           | 19                                     | 3                                      | 25.4mm |
| TMGBA24L33PT       | Sí                      | 610mm           | 457mm           | 33                                     | 5                                      | 25.4mm |
| TMGBA20L27P        | No                      | 508mm           | 229mm           | 27                                     | 3                                      | 25.4mm |

Table 2/2

| Número de catálogo | B      | C      | D      |
|--------------------|--------|--------|--------|
| TMGBA29L41P        | 28.6mm | 15.9mm | 15.9mm |
| TMGBA20L27PT       | 28.6mm | 15.9mm | 15.9mm |
| TMGBA12L15P        | 28.6mm | 15.9mm | 15.9mm |
| TMGBA29L41PT       | 28.6mm | 15.9mm | 15.9mm |
| TMGBA18L23P        | 28.6mm | 15.9mm | 15.9mm |
| TMGBA12L15PT       | 28.6mm | 15.9mm | 15.9mm |
| TMGBA16L19P        | 28.6mm | 15.9mm | 15.9mm |
| TMGBA18L23PT       | 28.6mm | 15.9mm | 15.9mm |
| TMGBA24L33P        | 28.6mm | 15.9mm | 15.9mm |
| TMGBA16L19PT       | 28.6mm | 15.9mm | 15.9mm |
| TMGBA24L33PT       | 28.6mm | 15.9mm | 15.9mm |
| TMGBA20L27P        | 28.6mm | 15.9mm | 15.9mm |

## DIAGRAMAS

---



## ADVERTENCIA

---

Los productos nVent deben instalarse y usarse solo como se indica en las hojas de instrucciones y materiales de capacitación del producto nVent. Instruction sheets are available at [www.nvent.com](http://www.nvent.com) and from your nVent customer service representative. La instalación incorrecta, el mal uso, la aplicación incorrecta u otras fallas en el seguimiento completo de las instrucciones y advertencias de nVent pueden causar el mal funcionamiento del producto, daños a la propiedad, lesiones corporales graves y la muerte y/o anular la garantía.



Nuestra poderosa cartera de marcas:

**CADDY ERICO HOFFMAN ILSCO SCHROFF TRACHTE**