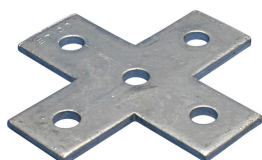


# Support en croix plat à cinq trous



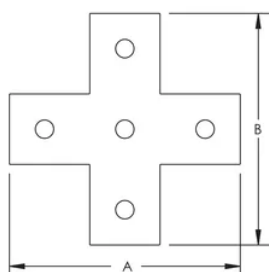
## SPÉCIFICATIONS

**Matériau:** Acier

Table 1/1

Référence catalogue	Référence article	Finition	Taille de trou (HS)	Épaisseur (T)	A	B
ZEA109	387590	Galvanisé à chaud	14 mm	6 mm	138 mm	138 mm
ZEA109EG	387592	Électro-galvanisé	14 mm	6 mm	135 mm	135 mm

## DIAGRAMMES



## AVERTISSEMENT

Les produits nVent doivent être installés et utilisés uniquement comme indiqué dans les feuilles d'instructions et les documents de formation de nVent. Les feuilles d'instructions sont disponibles sur [www.nvent.com](http://www.nvent.com) et auprès de votre représentant du service client nVent. Une installation incorrecte, une mauvaise utilisation, une mauvaise application ou tout autre défaut de respect total des instructions et des avertissements de nVent peut entraîner une défaillance du produit, des

dommages matériels, des blessures corporelles graves et la mort et/ou annuler votre garantie.

**North America**

+1.800.753.9221  
Option 1 – Customer Care  
Option 2 – Technical  
Support

**Europe**

Netherlands:  
+31 800-0200135  
France:  
+33 800 901 793

**Europe**

Germany:  
800 1890272  
Other Countries:  
+31 13 5835404

**APAC**

Shanghai:  
+ 86 21 2412 1618/19  
Sydney:  
+61 2 9751 8500



Notre gamme complète de marques:

**CADDY ERICO HOFFMAN ILSCO SCHROFF TRACHTE**

