

# FleXbus Plaque de maintien HCBC avec PE, 12,5 mm Trou 1, 18,5 mm Trou 2

## Data Solutions

### RÉFÉRENCE CATALOGUE

### FLEXPLATE100PE



### CERTIFICATIONS



### FONCTIONS

Pièce rigide en cuivre étamé pour fournir un bon contact électrique et minimiser l'expansion de la tresse pendant la compression

La plaque de maintien HCBC permet le chevauchement de l'isolant sur la plage de raccordement

La version avec connexion PE permet le raccordement d'un câble PE pour l'interconnexion du neutre à la terre

Le cuivre étamé permet de se raccorder avec des conducteurs en cuivre ou en aluminium

S'installe rapidement et facilement

Conforme RoHS

### ATTRIBUTS DU PRODUIT

Référence article: 508183

Matériau: Cuivre

Finition: Étamé

A: 115mm

B: 100mm

C: 45mm

D: 51mm

E: 70mm

Taille de trou 1 (HS1): 12.5mm

Taille de trou 2 (HS2): 18.5mm

Épaisseur (T): 5mm

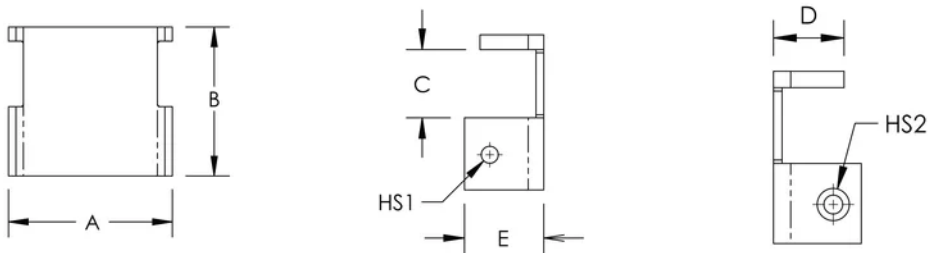
Taille de conducteur: 960 mm<sup>2</sup>; 1280 mm<sup>2</sup>; 1810 mm<sup>2</sup>

Poids unitaire: 0.71kg

## INFORMATIONS PRODUIT COMPLÉMENTAIRES

Il est obligatoire d'utiliser le serre barre HCBC en association avec la Plaque de maintien HCBC pour le raccordement des conducteurs Flexbus

## DIAGRAMMES



## AVERTISSEMENT

Les produits nVent doivent être installés et utilisés uniquement comme indiqué dans les feuilles d'instructions et les documents de formation de nVent. Les feuilles d'instructions sont disponibles sur [www.nvent.com](http://www.nvent.com) et auprès de votre représentant du service client nVent. Une installation incorrecte, une mauvaise utilisation, une mauvaise application ou tout autre défaut de respect total des instructions et des avertissements de nVent peut entraîner une défaillance du produit, des dommages matériels, des blessures corporelles graves et la mort et/ou annuler votre garantie.



Notre gamme complète de marques:

**CADDY   ERICO   HOFFMAN   ILSCO   SCHROFF   TRACHTE**

©2026 nVent. Toutes les marques et tous les logos nVent sont la propriété ou sont sous licence de nVent Services GmbH ou de ses sociétés affiliées. Toutes les autres marques déposées sont la propriété de leurs détenteurs respectifs. nVent se réserve le droit de modifier les spécifications sans préavis.

Ce document est généré par le système.