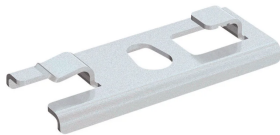


Support central rapide pour chemin de câble filaire PEMSA, trou fileté M8-M10

Data Solutions

RÉFÉRENCE CATALOGUE

WBTQCTRSPRTM10



CERTIFICATIONS



FONCTIONS

Idéal pour des largeurs de chemin de câble jusqu'à 200 mm

Garantit l'accès direct aux câbles pour une installation latérale

Capacité de charge et propriété de mise à la terre conformes aux exigences de la norme CEI 61537

ATTRIBUTS DU PRODUIT

Référence article: 820425

Matériau: Acier

Finition: Électro-galvanisé

Longueur (L): 59mm

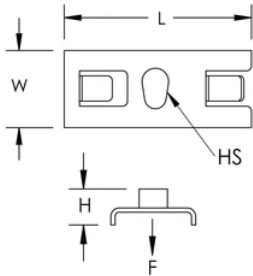
Largeur (W): 35mm

Hauteur (H): 5mm

Taille de trou (HS): 8 – 10mm

Charge statique: 833N

DIAGRAMMES



AVERTISSEMENT

Les produits nVent doivent être installés et utilisés uniquement comme indiqué dans les feuilles d'instructions et les documents de formation de nVent. Les feuilles d'instructions sont disponibles sur www.nvent.com et auprès de votre représentant du service client nVent. Une installation incorrecte, une mauvaise utilisation, une mauvaise application ou tout autre défaut de respect total des instructions et des avertissements de nVent peut entraîner une défaillance du produit, des dommages matériels, des blessures corporelles graves et la mort et/ou annuler votre garantie.



Notre gamme complète de marques:

CADDY ERICO HOFFMAN ILSCO SCHROFF TRACHTE