

Equerre de fixation à applications variées

Data Solutions



CERTIFICATIONS



FONCTIONS

Répartit la charge entre deux chevilles

Minimise le nombre de renforts à installer sur des structures en béton ou en bois

Convient parfaitement à une installation au plafond

S'utilise pour renforcer les tuyaux de manière latérale ou longitudinale

Conforme aux exigences NFPA®-13 relatives au contreventement parasismique

Conforme aux exigences CEN/TS 17551 :2021 pour le contreventement sismique

SPÉCIFICATIONS

Finition: Électro-galvanisé

Matériau: Acier

Table 1/2

Référence catalogue	Référence article	Taille de trou 1 (HS1)	Taille de trou 2 (HS2)	A	B	C

CSBMA050050 EG	404371	14mm	14mm	304.8mm	63.5mm	63.5mm
CSBMA050075 EG	404372	20mm	14mm	304.8mm	63.5mm	63.5mm

Table 2/2

Référence catalogue	Référence article	D
CSBMA050050EG	404371	228.6mm
CSBMA050075EG	404372	228.6mm

INFORMATIONS PRODUIT COMPLÉMENTAIRES

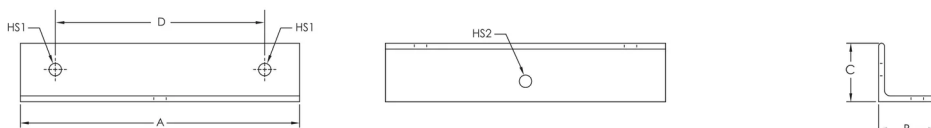
Se fixe à la structure à l'aide des trous indiqués dans HS1.

La fixation pour structure et l'élément de renfort ne sont pas inclus.

Charges UL			
Référence	Montage de la fixation pour structure	Élément de renfort	Capacité de charge
CSBMA050050	CSBU1	DN25 - DN50 Sch. 40 NPS	3025 N
	CSBUNIV050	DN25 - DN50 Sch. 40 NPS	3025 N
	CSBURC12	CSB12CBL	1859 N
		CSB18CBL	3434 N
		CSB36CBL	4893 N
	CSBURC12	CSB12CBL	1859 N
		CSB18CBL	3434 N
		CSB36CBL	5783 N
	CSBMA050075	CSBU1	DN25 - DN50 Sch. 40 NPS
CSBUNIV050		DN25 - DN50 Sch. 40 NPS	3025 N
CSBURC12		CSB12CBL	1859 N
		CSB18CBL	3434 N
		CSB36CBL	4893 N
CSBURC12		CSB12CBL	1859 N
		CSB18CBL	3434 N
		CSB36CBL	5783 N

Charges FM				
Référence	Capacité horizontale par installation vue d'en haut			
	30° - 44°	45° - 59°	60° - 74°	75° - 90°
CSBMA050050EG	14,630 N	20,100 N	24,640 N	27,570 N
CSBMA050075EG	14,630 N	20,100 N	24,640 N	27,570 N

DIAGRAMMES



AVERTISSEMENT

Les produits nVent doivent être installés et utilisés uniquement comme indiqué dans les feuilles d'instructions et les documents de formation de nVent. Les feuilles d'instructions sont disponibles sur www.nvent.com et auprès de votre représentant du service client nVent. Une installation incorrecte, une mauvaise utilisation, une mauvaise application ou tout autre défaut de respect total des instructions et des avertissements de nVent peut entraîner une défaillance du produit, des dommages matériels, des blessures corporelles graves et la mort et/ou annuler votre garantie.



Notre gamme complète de marques:

CADDY ERICO HOFFMAN ILSCO SCHROFF TRACHTE