

Attache de retenue universelle

Data Solutions



CERTIFICATIONS



FONCTIONS

Connecte un câble de renfort à la structure

Conforme aux exigences CEN/TS 17551 :2021 pour le contreventement sismique

SPÉCIFICATIONS

Finition: Électro-galvanisé

Matériau: Acier

Table 1/1

| Référence catalogue | Référence article | Taille du renfort | Taille de trou (HS) | Épaisseur (T) | Charge homologuée UL |
|---------------------|-------------------|-------------------|---------------------|---------------|----------------------|
| CSBURC38 | 402198 | #12, #18, #36 | 11mm | 4.27mm | 3430N |
| CSBURC58 | 402200 | #12, #18, #36 | 17mm | 4.27mm | 3430N |
| CSBURC12 | 402199 | #12, #18, #36 | 14mm | 4.27mm | 3430N |

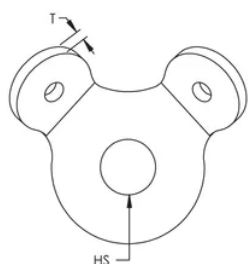
INFORMATIONS PRODUIT COMPLÉMENTAIRES

Le renfort n'est pas inclus.

Se fixe à la structure en utilisant le trou central. Faire une boucle avec le câble à travers les trous des pattes coudées et serrer en place.

| Charges UL | | |
|------------|--------------------|--------------------|
| Référence | Élément de renfort | Capacité de charge |
| CSBURC38 | CSB12CBL | 1859 N |
| | CSB18CBL | 3434 N |
| | CSB36CBL | 8492 N |
| CSBURC12 | CSB12CBL | 1859 N |
| | CSB18CBL | 3434 N |
| | CSB36CBL | 8492 N |
| CSBURC58 | CSB12CBL | 1859 N |
| | CSB18CBL | 3434 N |
| | CSB36CBL | 8492 N |

DIAGRAMMES



AVERTISSEMENT

Les produits nVent doivent être installés et utilisés uniquement comme indiqué dans les feuilles d'instructions et les documents de formation de nVent. Les feuilles d'instructions sont disponibles sur www.nvent.com et auprès de votre représentant du service client nVent. Une installation incorrecte, une mauvaise utilisation, une mauvaise application ou tout autre défaut de respect total des instructions et des avertissements de nVent peut entraîner une défaillance du produit, des dommages matériels, des blessures corporelles graves et la mort et/ou annuler votre garantie.



Notre gamme complète de marques:

CADDY ERICO HOFFMAN ILSCO SCHROFF TRACHTE

©2026 nVent. Toutes les marques et tous les logos nVent sont la propriété ou sont sous licence de nVent Services GmbH ou de ses sociétés affiliées. Toutes les autres marques déposées sont la propriété de leurs détenteurs respectifs. nVent se réserve le droit de modifier les spécifications sans préavis.

Ce document est généré par le système.