

# Point de mise à la terre B162, deux goujons



## FONCTIONS

Conception longue durée

Faible résistance de terre et impédance

Conductivité électrique supérieure et résistance à la corrosion

Robuste et fiable sur le plan électrique et mécanique

Facile à installer sous forme de pont de mise à la terre préfabriqué une fois que nVent ERICO Cadweld est soudé à un morceau de conducteur

## SPÉCIFICATIONS

Table 1/2

| Référence catalogue | Référence article | Matériau | Largeur 1 (W1) | Largeur 2 (W2) | Profondeur (D) | Hauteur (H) |
|---------------------|-------------------|----------|----------------|----------------|----------------|-------------|
| B16212A             | 166210            | Cuivre   | 44.5 mm        | 85 mm          | 45mm           | 76.2 mm     |
| B1622Q              |                   | Laiton   | 44.45 mm       | 82.55 mm       | 41.28mm        | 76.2 mm     |

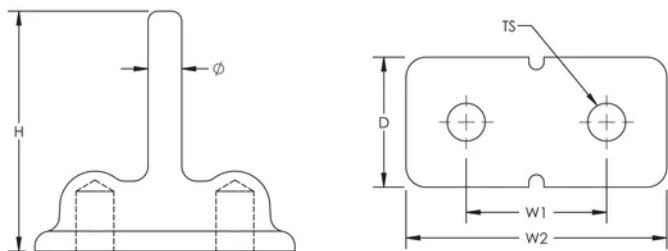
Table 2/2

| Référence catalogue | Référence article | Diamètre (Ø) | Taille du filetage (TS) |
|---------------------|-------------------|--------------|-------------------------|
| B16212A             | 166210            | 10.7 mm      | M12                     |
| B1622Q              |                   | 13.46 mm     | 1/2" UNC                |

## INFORMATIONS PRODUIT COMPLÉMENTAIRES

Les ensembles nécessitent des conducteurs et des connexions nVent ERICO Cadweld qui doivent faire l'objet d'une commande séparée.

## DIAGRAMMES



## AVERTISSEMENT

Les produits nVent doivent être installés et utilisés uniquement comme indiqué dans les feuilles d'instructions et les documents de formation de nVent. Les feuilles d'instructions sont disponibles sur [www.nvent.com](http://www.nvent.com) et auprès de votre représentant du service client nVent. Une installation incorrecte, une mauvaise utilisation, une mauvaise application ou tout autre défaut de respect total des instructions et des avertissements de nVent peut entraîner une défaillance du produit, des dommages matériels, des blessures corporelles graves et la mort et/ou annuler votre garantie.

**⚠** WARNING: This product can expose you to chemicals including lead, which is known to the State of California to cause cancer and birth defects or other reproductive harm. For more information go to [www.P65Warnings.ca.gov](http://www.P65Warnings.ca.gov).

### North America

+1.800.753.9221  
Option 1 – Customer Care  
Option 2 – Technical  
Support

### Europe

Netherlands:  
+31 800-0200135  
France:  
+33 800 901 793

### Europe

Germany:  
800 1890272  
Other Countries:  
+31 13 5835404

### APAC

Shanghai:  
+ 86 21 2412 1618/19  
Sydney:  
+61 2 9751 8500



Notre gamme complète de marques:

**CADDY ERICO HOFFMAN ILSCO SCHROFF TRACHTE**