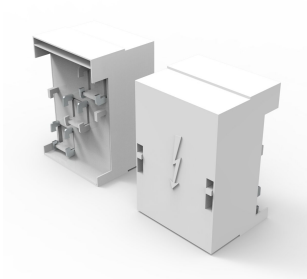


Plaque de borne de connexion, Connection Terminal Plate For Higher Currents

Plaque de borne de connexion pour les câbles plus grands.



FONCTIONS

Description: Plaque de borne de connexion, 3 bornes, avec capuchon d'obturation.

Pour les barres omnibus: 20, 25, 30 × 5, 10.

Tension nominale: 690 V.

Largeur: 135.

Unité de livraison: 1 pièce.

Homologations: GL.

Tension nominale : 690 V

SPÉCIFICATIONS

Table 1/1

Référence catalogue	Hauteur	Largeur	Profondeur	Matériau de l'armoire	Famille de produits	Matériau
01199	150mm	135mm	100mm	Plastique	CEI Accessoires généraux	Plastique
01753	150mm	135mm	100mm	Plastique	CEI Accessoires généraux	Plastique
01754	150mm	135mm	100mm	Plastique	CEI Accessoires généraux	Plastique

AVERTISSEMENT

Les produits nVent doivent être installés et utilisés uniquement comme indiqué dans les feuilles d'instructions et les documents de formation de nVent. Les feuilles d'instructions sont disponibles sur www.nvent.com et auprès de votre représentant du service client nVent. Une installation incorrecte, une mauvaise utilisation, une mauvaise application ou tout autre défaut de respect total des instructions et des avertissements de nVent peut entraîner une défaillance du produit, des dommages matériels, des blessures corporelles graves et la mort et/ou annuler votre garantie.



Notre gamme complète de marques:

CADDY ERICO HOFFMAN ILSCO SCHROFF TRACHTE