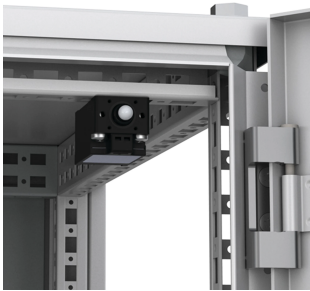


# Interrupteur de porte, DSW



L'interrupteur de porte permet d'éteindre ou d'allumer les lampes ou les autres appareils électriques lorsque la porte de l'armoire est ouverte, sans intervention manuelle.

## NORMES INDUSTRIELLES

---

CE

cCSAus

CCC

## FONCTIONS

---

Homologations: CE, cCSAus.

Pouvoir de coupure: 3A / 240V.

Unité de livraison: 1 pièce avec accessoires de montage.

Description: Interrupteur de porte pour activer les appareils électriques (éclairage, signalisation, alarmes, etc.). Peut être installé après la pose de l'armoire de façon à garder la porte ouverte. Fixé sur les perforations internes du châssis de l'armoire pour les armoires au sol. Entrée de câble M20.

## SPÉCIFICATIONS

Table 1/1

Référence catalogue	Hauteur	Largeur	Profondeur	Tension nominale	Courant maximal	Matériau de l'armoire
DSW01	52mm	40mm	63mm	240V	3A	Acier doux, Acier inoxydable

## AVERTISSEMENT

Les produits nVent doivent être installés et utilisés uniquement comme indiqué dans les feuilles d'instructions et les documents de formation de nVent. Les feuilles d'instructions sont disponibles sur [www.nvent.com](http://www.nvent.com) et auprès de votre représentant du service client nVent. Une installation incorrecte, une mauvaise utilisation, une mauvaise application ou tout autre défaut de respect total des instructions et des avertissements de nVent peut entraîner une défaillance du produit, des dommages matériels, des blessures corporelles graves et la mort et/ou annuler votre garantie.



Notre gamme complète de marques:

**CADDY ERICO HOFFMAN ILSCO SCHROFF TRACHTE**