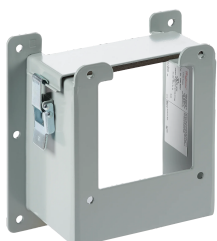


# Réducteur, couvercle à charnière



Le réducteur à couvercle à charnière de goulotte permet de conserver la fonction de goulotte en réduisant un chemin de câbles.

## **NORMES INDUSTRIELLES**

---

Certifié par l'Association canadienne de normalisation.

## **FONCTIONS**

---

Le réducteur à couvercle à charnière permet de conserver la fonction de goulotte en réduisant un chemin de câbles

## SPÉCIFICATIONS

<b>Code couleur:</b>	ANSI 61
<b>Finition:</b>	Galvanisé; Revêtement poudré
<b>Couleur:</b>	Gris
<b>Matériau:</b>	Acier doux

Table 1/1

Référence catalogue	Type	Hauteur	Largeur	Épaisseur	Type de plaque d'étanchéité	Réduit de
F66LRE44	Réducteur	64mm	64mm	1.9mm	Aucun	152 x 152mm
F44LRE22	Réducteur	64mm	64mm	1.9mm	Aucun	102 x 102mm
F126LRE66	Réducteur	305mm	152mm	1.9mm	Aucun	305 x 152mm
F88LRE66	Réducteur	64mm	203mm	1.9mm	Aucun	203 x 203mm
F126LRE44	Réducteur	305mm	152mm	1.9mm	Aucun	305 x 152mm

## INFORMATIONS PRODUIT COMPLÉMENTAIRES

Certifié par l'Association canadienne de normalisation.

## AVERTISSEMENT

Les produits nVent doivent être installés et utilisés uniquement comme indiqué dans les feuilles d'instructions et les documents de formation de nVent. Les feuilles d'instructions sont disponibles sur [www.nvent.com](http://www.nvent.com) et auprès de votre représentant du service client nVent. Une installation incorrecte, une mauvaise utilisation, une mauvaise application ou tout autre défaut de respect total des instructions et des avertissements de nVent peut entraîner une défaillance du produit, des dommages matériels, des blessures corporelles graves et la mort et/ou annuler votre garantie.



Notre gamme complète de marques:

**CADDY ERICO HOFFMAN ILSCO SCHROFF TRACHTE**