

# A12 Standard Coupler, Modified



This coupler is modified to specifically meet the requirements of the Sellafield Engineering Standard ES\_0\_3110, CARES Appendix TA1-C, Class B and CARES Appendix TA1-C, Class A (when combined with nVent LENTON Plus)

## FONCTIONS

Designed to splice the same diameter bars where the second bar can be rotated and is not restricted in its axial direction

Slim design maintains concrete cover

Installs quickly and easily

## SPÉCIFICATIONS

Table 1/2

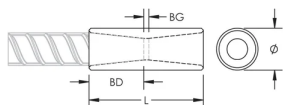
Référence catalogue	Matériau	Finition	Version de conception	Taille de barre d'armature, métrique	Diamètre (Ø)	Longueur (L)
EL50TA12X028 5N	Acier	Brut	Mondial (matériaux disponibles dans le monde entier)	50 mm	70 mm	285mm

Table 2/2

Référence catalogue	Profondeur de barre (BD)	Écartement des barres (BG)	Poids unitaire	Quantité par colis
EL50TA12X0285N	70mm	145mm	6.27 kg	3

**Conçu pour respecter les normes suivantes:**

AASHTO; ABNT NBR 8548:1984; ACI 318 type 1 (rendement spécifié de 125 %); ACI 318 type 2 (résistance à la traction spécifiée); ACI 349; ACI 359; AS3600



## AVERTISSEMENT

---

Les produits nVent doivent être installés et utilisés uniquement comme indiqué dans les feuilles d'instructions et les documents de formation de nVent. Les feuilles d'instructions sont disponibles sur [www.nvent.com](http://www.nvent.com) et auprès de votre représentant du service client nVent. Une installation incorrecte, une mauvaise utilisation, une mauvaise application ou tout autre défaut de respect total des instructions et des avertissements de nVent peut entraîner une défaillance du produit, des dommages matériels, des blessures corporelles graves et la mort et/ou annuler votre garantie.

### North America

+1.800.753.9221

Option 1 – Customer Care

Option 2 – Technical

Support

### Europe

Netherlands:

+31 800-0200135

France:

+33 800 901 793

### Europe

Germany:

800 1890272

Other Countries:

+31 13 5835404

### APAC

Shanghai:

+ 86 21 2412 1618/19

Sydney:

+61 2 9751 8500



Notre gamme complète de marques:

**CADDY**

**ERICO**

**HOFFMAN**

**ILSCO**

**SCHROFF**

**TRACHTE**