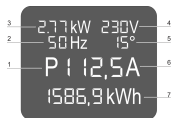
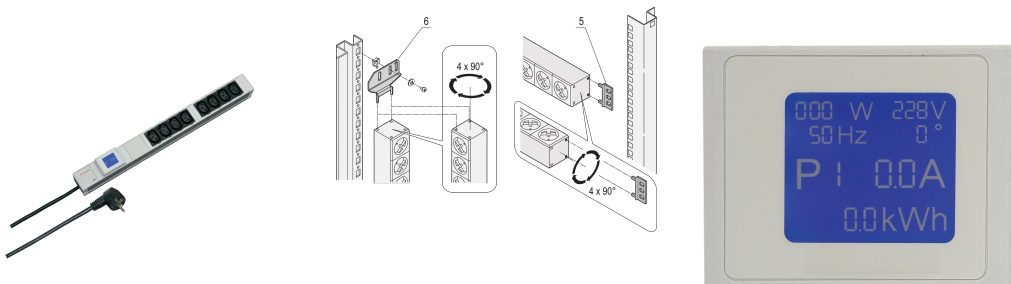


Bâti de prises, IEC C13, mesurée

RÉFÉRENCE CATALOGUE

60110-296



PDU avec wattmètre local. Les données pertinentes relatives à l'alimentation sont présentées sur un écran d'affichage intégré.

CERTIFICATIONS



FONCTIONS

Possibilité de monter le bâti de prises dans les quatre directions (rotation de 90°)

Hauteur utile 1 U

Mesure et affichage intégrés via l'unité d'affichage locale

Bâti de prises avec prises IEC 60320-C13

Montage vertical ou horizontal

ATTRIBUTS DU PRODUIT

Type de produit: Bâti de prises

Type de prise: CEI C13

Nombre de prises: 8

Couleur: Gris

Sorties commutées: Oui

Longueur: 438.5mm

Tension CA: 230V

Profondeur: 44mm

Matériau: Aluminium; Polyamide

Net Weight: 0.906kg

Quantité par colis: 1

AVERTISSEMENT

Les produits nVent doivent être installés et utilisés uniquement comme indiqué dans les feuilles d'instructions et les documents de formation de nVent. Les feuilles d'instructions sont disponibles sur www.nvent.com et auprès de votre représentant du service client nVent. Une installation incorrecte, une mauvaise utilisation, une mauvaise application ou tout autre défaut de respect total des instructions et des avertissements de nVent peut entraîner une défaillance du produit, des dommages matériels, des blessures corporelles graves et la mort et/ou annuler votre garantie.

North America

All locations
+1.763.422.2661
Chat with us:
nvent.com/schroff

Europe

Straubenhardt, Germany
+49.7082.794.0
Betschdorf, France
+33.3.88.90.64.90
Warsaw, Poland
+48.22.209.98.35
Assago, Italy
+39.02.932.7141
Chat with us:
nvent.com/schroff

Asia

Shanghai, China
+86.21.2412.6943
Qingdao, China
+86.532.8771.6101
Singapore
+65.6768.5800
Shin-Yokohama, Japan
+81.45.476.0271
Chat with us:
nvent.com/schroff

Middle East & India

Dubai, United Arab
Emirates
+971.4.378.1700
Bangalore, India
+91.80.6715.2001
Istanbul, Turkey
+90.216.250.7374
Chat with us:
nvent.com/schroff



Notre gamme complète de marques:

CADDY

ERICO

HOFFMAN

ILSCO

SCHROFF

TRACHTE