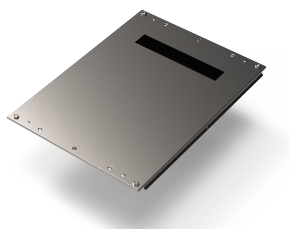


Varistar CP| Tôle plancher passe-câbles

Tôle plancher Varistar CP avec passe-câbles arrière, unie pour applications IP 55 ou CEM.



FONCTIONS

Montage par l'extérieur

Découpe à l'arrière

profondeur 60 mm

Passe-câbles avec joint IP 55/ CEM

SPÉCIFICATIONS

Type de produit: Base baie/bâti

Matériau: Acier

Table 1/2

| Référence catalogue | Largeur | Profondeur | Indice de protection | Quantité par colis | Couleur | Code couleur |
|---------------------|---------|------------|----------------------|--------------------|------------|--------------|
| 21630-645 | 600mm | 1000mm | | 1 | | |
| 21630-649 | 800mm | 800mm | | 1 | | |
| 21630-835 | 800mm | 1000mm | | 1 | | |
| 21630-829 | 600mm | 1000mm | IP20 | 1 | | |
| 21630-831 | 600mm | 1200mm | IP20 | 1 | | |
| 21630-644 | 600mm | 900mm | | 1 | | |
| 21630-826 | 600mm | 600mm | IP20 | 1 | | |
| 21630-834 | 800mm | 900mm | IP20 | 1 | | |
| 21630-701 | 600mm | 900mm | | 1 | Gris foncé | RAL 7021 |

| Référence catalogue | Largeur | Profondeur | Indice de protection | Quantité par colis | Couleur | Code couleur |
|---------------------|---------|------------|----------------------|--------------------|------------|--------------|
| 21630-646 | 600mm | 1100mm | | 1 | | |
| 21630-653 | 800mm | 1200mm | | 1 | | |
| 21630-700 | 600mm | 800mm | | 1 | Gris foncé | RAL 7021 |
| 21630-833 | 800mm | 800mm | IP20 | 1 | | |
| 21630-827 | 600mm | 800mm | IP20 | 1 | | |
| 21630-650 | 800mm | 900mm | | 1 | | |
| 21630-699 | 600mm | 600mm | | 1 | Gris foncé | RAL 7021 |
| 21630-698 | 600mm | 300mm | | 1 | Gris foncé | RAL 7021 |
| 21630-832 | 800mm | 600mm | IP20 | 1 | | |
| 21630-828 | 600mm | 900mm | IP20 | 1 | | |
| 21630-651 | 800mm | 1000mm | | 1 | | |

Table 2/2

| Référence catalogue | Largeur | Profondeur | Indice de protection | Quantité par colis | Couleur | Code couleur |
|---------------------|---------|------------|----------------------|--------------------|------------|--------------|
| 21630-710 | 800mm | 1200mm | | 1 | Gris foncé | RAL 7021 |
| 21630-652 | 800mm | 1100mm | | 1 | | |
| 21630-642 | 600mm | 600mm | | 1 | | |
| 21630-707 | 800mm | 900mm | | 1 | Gris foncé | RAL 7021 |
| 21630-837 | 800mm | 1200mm | IP20 | 1 | | |
| 21630-708 | 800mm | 1000mm | | 1 | Gris foncé | RAL 7021 |
| 21630-830 | 600mm | 1100mm | IP20 | 1 | | |
| 21630-706 | 800mm | 800mm | | 1 | Gris foncé | RAL 7021 |
| 21630-643 | 600mm | 800mm | | 1 | | |
| 21630-705 | 800mm | 600mm | | 1 | Gris foncé | RAL 7021 |
| 21630-836 | 800mm | 1100mm | IP20 | 1 | | |
| 21630-709 | 800mm | 1100mm | | 1 | Gris foncé | RAL 7021 |
| 21630-704 | 600mm | 1200mm | | 1 | Gris foncé | RAL 7021 |
| 21630-648 | 800mm | 600mm | | 1 | | |
| 21630-703 | 600mm | 1100mm | | 1 | Gris foncé | RAL 7021 |
| 21630-647 | 600mm | 1200mm | | 1 | | |
| 21630-702 | 600mm | 1000mm | | 1 | Gris foncé | RAL 7021 |

Table 1/2

| Référence catalogue | Conformité | Finition | Compatible avec |
|---------------------|------------|----------|-----------------|
|---------------------|------------|----------|-----------------|

| | | | |
|-----------|--------------------------|-------------------|-------------|
| 21630-645 | | Galvanisé à chaud | |
| 21630-649 | | Galvanisé à chaud | |
| 21630-835 | CEI 61587-1, CEI 61587-3 | Galvanisé à chaud | Varistar CP |
| 21630-829 | CEI 61587-1, CEI 61587-3 | Galvanisé à chaud | Varistar CP |
| 21630-831 | CEI 61587-1, CEI 61587-3 | Galvanisé à chaud | Varistar CP |
| 21630-644 | | Galvanisé à chaud | |
| 21630-826 | CEI 61587-1, CEI 61587-3 | Galvanisé à chaud | Varistar CP |
| 21630-834 | CEI 61587-1, CEI 61587-3 | Galvanisé à chaud | Varistar CP |
| 21630-701 | | | |
| 21630-646 | | Galvanisé à chaud | |
| 21630-653 | | Galvanisé à chaud | |
| 21630-700 | | | |
| 21630-833 | CEI 61587-1, CEI 61587-3 | Galvanisé à chaud | Varistar CP |
| 21630-827 | CEI 61587-1, CEI 61587-3 | Galvanisé à chaud | Varistar CP |
| 21630-650 | | Galvanisé à chaud | |
| 21630-699 | | | |
| 21630-698 | | | |
| 21630-832 | CEI 61587-1, CEI 61587-3 | Galvanisé à chaud | Varistar CP |
| 21630-828 | CEI 61587-1, CEI 61587-3 | Galvanisé à chaud | Varistar CP |
| 21630-651 | | Galvanisé à chaud | |

Table 2/2

| Référence catalogue | Conformité | Finition | Compatible avec |
|---------------------|--------------------------|-------------------|-----------------|
| 21630-710 | | | |
| 21630-652 | | Galvanisé à chaud | |
| 21630-642 | | Galvanisé à chaud | |
| 21630-707 | | | |
| 21630-837 | CEI 61587-1, CEI 61587-3 | Galvanisé à chaud | Varistar CP |
| 21630-708 | | | |
| 21630-830 | CEI 61587-1, CEI 61587-3 | Galvanisé à chaud | Varistar CP |
| 21630-706 | | | |
| 21630-643 | | Galvanisé à chaud | |
| 21630-705 | | | |
| 21630-836 | CEI 61587-1, CEI 61587-3 | Galvanisé à chaud | Varistar CP |
| 21630-709 | | | |
| 21630-704 | | | |

| Référence catalogue | Conformité | Finition | Compatible avec |
|---------------------|------------|-------------------|-----------------|
| 21630-648 | | Galvanisé à chaud | |
| 21630-703 | | | |
| 21630-647 | | Galvanisé à chaud | |
| 21630-702 | | | |

INFORMATIONS PRODUIT COMPLÉMENTAIRES

Tôle plancher Varistar CP avec passe-câbles arrière, unie pour applications IP 55 ou CEM.

Veillez acheter le kit de mise à la masse séparément.

AVERTISSEMENT

Les produits nVent doivent être installés et utilisés uniquement comme indiqué dans les feuilles d'instructions et les documents de formation de nVent. Les feuilles d'instructions sont disponibles sur www.nvent.com et auprès de votre représentant du service client nVent. Une installation incorrecte, une mauvaise utilisation, une mauvaise application ou tout autre défaut de respect total des instructions et des avertissements de nVent peut entraîner une défaillance du produit, des dommages matériels, des blessures corporelles graves et la mort et/ou annuler votre garantie.

North America

All locations
+1.763.422.2661
Chat with us:
nvent.com/schroff

Europe

Straubenhardt, Germany
+49.7082.794.0
Betschdorf, France
+33.3.88.90.64.90
Warsaw, Poland
+48.22.209.98.35
Assago, Italy
+39.02.932.7141
Chat with us:
nvent.com/schroff

Asia

Shanghai, China
+86.21.2412.6943
Qingdao, China
+86.532.8771.6101
Singapore
+65.6768.5800
Shin-Yokohama, Japan
+81.45.476.0271
Chat with us:
nvent.com/schroff

Middle East & India

Dubai, United Arab Emirates
+971.4.378.1700
Bangalore, India
+91.80.6715.2001
Istanbul, Turkey
+90.216.250.7374
Chat with us:
nvent.com/schroff



Notre gamme complète de marques:

CADDY ERICO HOFFMAN ILSCO SCHROFF TRACHTE