

Adaptateur ajustable pour poutre en I



This code-compliant Structural Attachment is part of the nVent CADDY line of innovative rigid bracing system, designed to provide superior performance and meet the highest seismic load requirements. Its innovative design allows quick and easy installation onto a wide range of steel I-Beams. It is ready to use out of the box, eliminating the need for pre-assembly or loose hardware and its snap-off bolts make inspection of seismic sway braces simple.

CERTIFICATIONS



FONCTIONS

Aucune pièce détachée

Aucun assemblage nécessaire

Les boulons sécables (à tête auto-cassante) facilitent l'installation et l'inspection des attaches stabilisatrices parasismiques

Conforme aux exigences NFPA®-13 relatives au contreventement parasismique

Testé selon la Spécification FM®

SPÉCIFICATIONS

Finition: Électro-galvanisé

Matériau: Acier

Table 1/1

Référence catalogue	Épaisseur de bride (FT)	A	Taille du piquet 1 (RS1)	Taille du piquet 2 (RS2)	Hauteur (H)	Largeur (W)
CSBS3	6 - 19 mm	100 - 215 mm	3/8"	1/2"	67 mm	92 mm
CSBS4	6 - 19 mm	100 - 365 mm	3/8"	1/2"	67 mm	92 mm
CSBS5	19 - 31 mm	100 - 455 mm	3/8"	1/2"	79 mm	92 mm

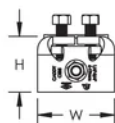
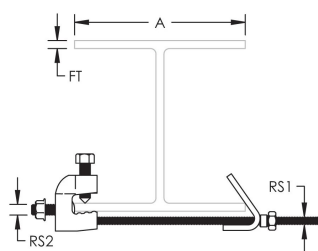
INFORMATIONS COMPLÉMENTAIRES

La fixation pour structure et l'élément de renfort ne sont pas inclus.

Charges UL					
Référence	Montage de la fixation pour structure	Épaisseur du Rebord	Élément de renfort	Capacité de charge	
CSBS3	CSBU1	6 - 8 mm	DN25 - DN50 Sch. 40 NPS	6672 N	
		8 - 19 mm		7561 N	
	CSBURC12	6 - 19 mm	DN25 - DN50 Sch. 40 NPS	CSB12CBL	1859 N
				CSB18CBL	3434 N
				CSB36CBL	4893 N
CSBS4	CSBU1	6 - 8 mm	DN25 - DN50 Sch. 40 NPS	6672 N	
		8 - 19 mm		7561 N	
	CSBURC12	6 - 19 mm	DN25 - DN50 Sch. 40 NPS	CSB12CBL	1859 N
				CSB18CBL	3434 N
				CSB36CBL	4893 N
CSBS5	CSBU1	19 - 31 mm	DN25 - DN50 Sch. 40 NPS	7561 N	
	CSBURC12	19 - 31 mm	DN25 - DN50 Sch. 40 NPS	CSB12CBL	1859 N
				CSB18CBL	3434 N
				CSB36CBL	4893 N

Charges FM								
Référence	Capacité horizontale par installation vue d'en haut							
	Perpendiculaire à la structure				Parallèle à la structure			
	30°- 44°	45°- 59°	60°- 74°	75°- 90°	30°- 44°	45°- 59°	60°- 74°	75°- 90°
CSBS3	5240 N	9830 N	12580 N	13070 N	3640 N	6130 N	9250 N	13380 N
CSBS4	5240 N	9830 N	12580 N	13070 N	3640 N	6130 N	9250 N	13380 N
CSBS5	5420 N	9510 N	11470 N	12760 N	4890 N	8090 N	9740 N	11920 N

DIAGRAMMES



AVERTISSEMENT

Les produits nVent doivent être installés et utilisés uniquement comme indiqué dans les feuilles d'instructions et les documents de formation de nVent. Les feuilles d'instructions sont disponibles sur www.nvent.com et auprès de votre représentant du service client nVent. Une installation incorrecte, une mauvaise utilisation, une mauvaise application ou tout autre défaut de respect total des instructions et des avertissements de nVent peut entraîner une défaillance du produit, des dommages matériels, des blessures corporelles graves et la mort et/ou annuler votre garantie.

Amérique du Nord

+1 800 753 9221
Option 1 – Service client
Option 2 – Assistance
technique

Europe

Pays-Bas :
+31 800-0200135
France :
+33 800 901 793

Europe

Allemagne :
800 1890272
Autres pays :
+31 13 5835404

APAC

Shanghai :
+ 86 21 2412 1618/19
Sydney :
+61 2 9751 8500



Notre portefeuille puissant de marques:

CADDY ERICO HOFFMAN ILSCO SCHROFF TRACHTE

