

# Passes-fil à enclenchement facile



## FONCTIONS

Assure une protection à 360° du câble, du conduit, de la plomberie et de la tuyauterie des gicleurs d'incendie dans les ossatures métalliques

Enclenchez un passe-fil dans le trou standard de 1-11/32 po perforé sur place ou enclenchez-en deux ensemble dans un trou perforé en usine de n'importe quelle forme

Le passe-fil peut être divisé pour une utilisation sur des installations pré-existantes

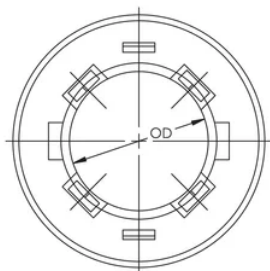
Conforme à la norme UL® 2043 et conçu pour être utilisé dans les espaces (chambre de distribution) destinés au traitement de l'air

## SPÉCIFICATIONS

**Matériau:** Polyéthylène

Table 1/1

Référence catalogue	Diamètre extérieur (OD)
ESG1	33 mm
ESG1M	33.4 mm



### AVERTISSEMENT

---

Les produits nVent doivent être installés et utilisés uniquement comme indiqué dans les feuilles d'instructions et les documents de formation de nVent. Les feuilles d'instructions sont disponibles sur [www.nvent.com](http://www.nvent.com) et auprès de votre représentant du service client nVent. Une installation incorrecte, une mauvaise utilisation, une mauvaise application ou tout autre défaut de respect total des instructions et des avertissements de nVent peut entraîner une défaillance du produit, des dommages matériels, des blessures corporelles graves et la mort et/ou annuler votre garantie.

#### Amérique du Nord

+1 800 753 9221  
Option 1 – Service client  
Option 2 – Assistance  
technique

#### Europe

Pays-Bas :  
+31 800-0200135  
France :  
+33 800 901 793

#### Europe

Allemagne :  
800 1890272  
Autres pays :  
+31 13 5835404

#### APAC

Shanghai :  
+ 86 21 2412 1618/19  
Sydney :  
+61 2 9751 8500



Notre portefeuille puissant de marques:

**CADDY ERICO HOFFMAN ILSCO SCHROFF TRACHTE**

