

# Support plat à quatre trous



## FONCTIONS

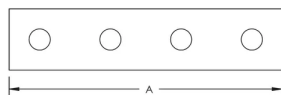
Permet de créer des bâtis métalliques à l'aide des rails nVent CADDY Eristrut

## SPÉCIFICATIONS

Table 1/1

Référence catalogue	Matériau	Finition	A	Taille de trou (HS)	Épaisseur (T)	Vis incluse
F230000EG	Acier	Électro-galvanisé	184.15 mm	14	6	Non

## DIAGRAMMES



## AVERTISSEMENT

Les produits nVent doivent être installés et utilisés uniquement comme indiqué dans les feuilles d'instructions et les documents de formation de nVent. Les feuilles d'instructions sont disponibles sur [www.nvent.com](http://www.nvent.com) et auprès de votre représentant du service client nVent. Une installation incorrecte, une mauvaise utilisation, une mauvaise application ou tout autre défaut de respect total des instructions et des avertissements de nVent peut entraîner une défaillance du produit, des dommages matériels, des blessures corporelles graves et la mort et/ou annuler votre garantie.

### Amérique du Nord

+1 800 753 9221

Option 1 – Service client

Option 2 – Assistance

technique

### Europe

Pays-Bas :

+31 800-0200135

France :

+33 800 901 793

### Europe

Allemagne :

800 1890272

Autres pays :

+31 13 5835404

### APAC

Shanghai :

+ 86 21 2412 1618/19

Sydney :

+61 2 9751 8500



Notre portefeuille puissant de marques:

**CADDY**

**ERICO**

**HOFFMAN**

**ILSCO**

**SCHROFF**

**TRACHTE**

