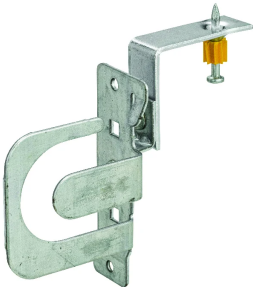


Support de câble MC/AC avec embout à clouer



FONCTIONS

Isole, maintient et sécurise parfaitement les câbles MC/AC

Espace correctement le câble MC/AC pour aider à éliminer le groupement et les problèmes de réduction relatifs aux normes NEC® et CEC

Permet une installation soignée et professionnelle

Équipé d'un embout prêt à clouer de DEWALT® à utiliser à l'aide d'un cloueur à cartouche

Se fixe rapidement et facilement sur le béton et les ossatures en acier ou en métal composite

S'installe facilement à l'aide du clou intégré prêt à être installé avec un cloueur à cartouches ou à gaz

Rapport d'évaluation ICC-ES ESR-2024 disponible pour le clou prémonté pour cloueur de DEWALT®

SPÉCIFICATIONS

Finition: Électro-galvanisé

Matériau: Acier

Table 1/1

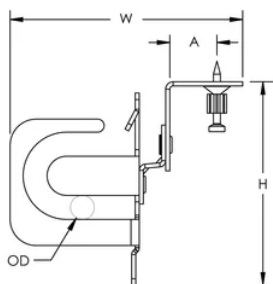
Référence catalogue	Diamètre extérieur (OD)	Capacité du câble	Hauteur (H)	Largeur (W)	A
MCS100SF	11 - 14 mm	8	101.6 mm	127 mm	35.6 mm
MCS101SF	14.2 - 17.5 mm	7	101.6 mm	127 mm	35.6 mm

INFORMATIONS COMPLÉMENTAIRES

Utilise la référence 50032 de Powers Fasteners, Inc.

Pre-assembled drive pin from Powers Fasteners, Inc. works with Powers® C4CZ, Simpson® GCN-MEPKT, SPIT® P1000, P200, P2201, P3500 / PA3500, P35s, P45, P60, P7201, Sniper; Ramset® 721, Cobra, D45 / D60 / D60L, M70, SA270, T3SS, TS750P, TS60P, Viper; Hilti® DX35, DX350 / DX351 / DX36M, DX100 / DX200, DX460, DXA40, DXA41, DXE72 / DX400; Würth® Diva-1, BST-1, BST-2 or equivalent nailers.

DIAGRAMMES



AVERTISSEMENT

Les produits nVent doivent être installés et utilisés uniquement comme indiqué dans les feuilles d'instructions et les documents de formation de nVent. Les feuilles d'instructions sont disponibles sur www.nvent.com et auprès de votre représentant du service client nVent. Une installation incorrecte, une mauvaise utilisation, une mauvaise application ou tout autre défaut de respect total des instructions et des avertissements de nVent peut entraîner une défaillance du produit, des dommages matériels, des blessures corporelles graves et la mort et/ou annuler votre garantie.

Amérique du Nord

+1 800 753 9221
Option 1 – Service client
Option 2 – Assistance
technique

Europe

Pays-Bas :
+31 800-0200135
France :
+33 800 901 793

Europe

Allemagne :
800 1890272
Autres pays :
+31 13 5835404

APAC

Shanghai :
+ 86 21 2412 1618/19
Sydney :
+61 2 9751 8500



Notre portefeuille puissant de marques:

CADDY ERICO HOFFMAN ILSCO SCHROFF TRACHTE

