

# Plaque d'embase rectangulaire



## SPÉCIFICATIONS

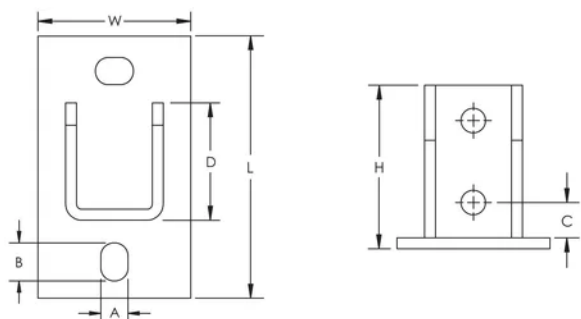
Table 1/2

Référence catalogue	Matériau	Finition	Hauteur (H)	Longueur (L)	Largeur (W)	A
ZGA512	Acier	Galvanisé à chaud	100 mm	160mm	80 mm	14 mm

Table 2/2

Référence catalogue	B	C	D	Taille de trou (HS)	Épaisseur (T)
ZGA512	20 mm	32 mm	51 mm	14 mm	6 mm

## DIAGRAMMES



## AVERTISSEMENT

Les produits nVent doivent être installés et utilisés uniquement comme indiqué dans les feuilles d'instructions et les documents de formation de nVent. Les feuilles d'instructions sont disponibles sur [www.nvent.com](http://www.nvent.com) et auprès de votre

représentant du service client nVent. Une installation incorrecte, une mauvaise utilisation, une mauvaise application ou tout autre défaut de respect total des instructions et des avertissements de nVent peut entraîner une défaillance du produit, des dommages matériels, des blessures corporelles graves et la mort et/ou annuler votre garantie.

#### Amérique du Nord

+1 800 753 9221

Option 1 – Service client

Option 2 – Assistance

technique

#### Europe

Pays-Bas :

+31 800-0200135

France :

+33 800 901 793

#### Europe

Allemagne :

800 1890272

Autres pays :

+31 13 5835404

#### APAC

Shanghai :

+ 86 21 2412 1618/19

Sydney :

+61 2 9751 8500



Notre portefeuille puissant de marques:

**CADDY**

**ERICO**

**HOFFMAN**

**ILSCO**

**SCHROFF**

**TRACHTE**

