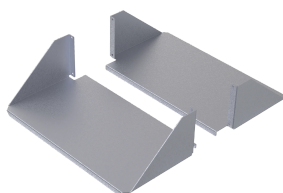


Étagère en aluminium solide, double face

Data Solutions



L'étagère en aluminium solide et double face se monte sur un rack pour cadre ouvert de 19 po. Elle se compose de deux étagères montées de chaque côté du rack pour cadre ouvert pour former une étagère à double face. C'est une solution plus légère par rapport à la version en acier. Ce système utilise 4U d'espace de rack avec une charge maximale de base de 100 lb (45,4 kg) par côté, 200 lb (90,7 kg) au total.

FONCTIONS

L'étagère en aluminium solide et double face se monte sur un rack à cadre ouvert de 19 po

Elle se compose de deux étagères montées de chaque côté du rack pour cadre ouvert pour former une étagère à double face

C'est une solution plus légère par rapport à la version en acier

Ce système utilise 4U d'espace avec une charge maximale de base de 100 lb (45,4 kg) par côté, 200 lb (90,7 kg) au total

SPÉCIFICATIONS

Table 1/2

Référence catalogue	Référence article	Matériau	Finition	Épaisseur	Unités de rack	Hauteur
ESHDA19	10248	Aluminium	Finition brossée	2mm	4U	143mm

Table 2/2

Référence catalogue	Référence article	Largeur	Profondeur	Inclus
ESHDA19	10248	490mm	238mm	2 étagères

AVERTISSEMENT

Les produits nVent doivent être installés et utilisés uniquement comme indiqué dans les feuilles d'instructions et les documents de formation de nVent. Les feuilles d'instructions sont disponibles sur www.nvent.com et auprès de votre représentant du service client nVent. Une installation incorrecte, une mauvaise utilisation, une mauvaise application ou tout autre défaut de respect total des instructions et des avertissements de nVent peut entraîner une défaillance du produit, des

dommages matériels, des blessures corporelles graves et la mort et/ou annuler votre garantie.



Notre portefeuille puissant de marques:

CADDY ERICO HOFFMAN ILSCO SCHROFF TRACHTE