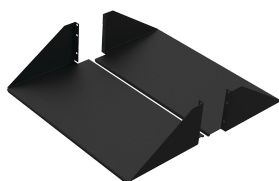


Étagère en acier solide, à double face

Data Solutions



L'étagère en acier solide et à double face se monte sur les brides avant et arrière d'un rack pour cadre ouvert. Elle se compose de deux étagères montées de chaque côté du rack pour cadre ouvert pour former une étagère à double face. Il s'agit d'une solution plus lourde que la version en aluminium. La charge de base est de 300 lb (136,1 kg) au total.

FONCTIONS

L'étagère en acier solide et à double face se monte sur les brides avant et arrière d'un rack à cadre ouvert

Elle se compose de deux étagères montées de chaque côté du rack pour cadre ouvert pour former une étagère à double face

Il s'agit d'une solution plus lourde que la version en aluminium

La charge de base est de 300 lb (136,1 kg) au total

SPÉCIFICATIONS

Table 1/2

Référence catalogue	Référence article	Matériau	Finition	Couleur	Code couleur	Épaisseur
ESH19	21869	Acier doux	Revêtement poudré	Noir foncé	RAL 9005	1.52mm
ESH23	21879	Acier doux	Revêtement poudré	Noir foncé	RAL 9005	1.52mm

Table 2/2

Référence catalogue	Référence article	Unités de rack	Hauteur	Largeur	Profondeur
ESH19	21869	3U	123mm	482mm	267mm
ESH23	21879	3U	123mm	584mm	267mm

AVERTISSEMENT

Les produits nVent doivent être installés et utilisés uniquement comme indiqué dans les feuilles d'instructions et les documents de formation de nVent. Les feuilles d'instructions sont disponibles sur www.nvent.com et auprès de votre représentant du service client nVent. Une installation incorrecte, une mauvaise utilisation, une mauvaise application ou tout autre défaut de respect total des instructions et des avertissements de nVent peut entraîner une défaillance du produit, des dommages matériels, des blessures corporelles graves et la mort et/ou annuler votre garantie.



Notre portefeuille puissant de marques:

CADDY ERICO HOFFMAN ILSCO SCHROFF TRACHTE