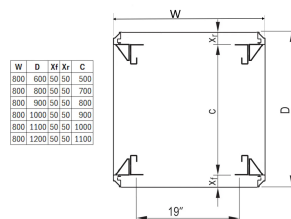


# Bâti de baie mobile Varistar CP, 24 U, 1200H, 800L, 1000P

## Data Solutions

### RÉFÉRENCE CATALOGUE

### 20630-202



Bâti en acier soudé Varistar pour les exigences de charge statique. Pour 19, ETSI, ou l'intégration de plaque de montage. Pour les applications mobiles.

### FONCTIONS

Soudé, surface poudrée, gris foncé, RAL 7021

### ATTRIBUTS DU PRODUIT

Hauteur du rack: 24U

Hauteur: 1200mm

Largeur: 800mm

Profondeur: 1000mm

Quantité par colis: 1

Couleur: Gris foncé

Code couleur: RAL 7021

Conformité: CEI 61587-1; CEI 61587-3

Charge dynamique: 1000kg

Matériau du bâti: Acier

Matériau: Acier

Famille de produits: Varistar CP

Type de produit: Cadre baie/bâti

Charge statique: 1600kg

Type: Mobile

Compatible avec: Varistar CP

Net Weight: 40.667kg

## AVERTISSEMENT

---

Les produits nVent doivent être installés et utilisés uniquement comme indiqué dans les feuilles d'instructions et les documents de formation de nVent. Les feuilles d'instructions sont disponibles sur [www.nvent.com](http://www.nvent.com) et auprès de votre représentant du service client nVent. Une installation incorrecte, une mauvaise utilisation, une mauvaise application ou tout autre défaut de respect total des instructions et des avertissements de nVent peut entraîner une défaillance du produit, des dommages matériels, des blessures corporelles graves et la mort et/ou annuler votre garantie.



Notre portefeuille puissant de marques:

**CADDY ERICO HOFFMAN ILSCO SCHROFF TRACHTE**