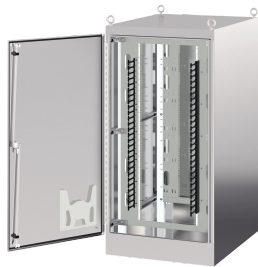


Coffret à 2 accès, anti-sismique, autoportant, 3R, 4, 4X, 12, 90x36x46 inox 304

Data Solutions

RÉFÉRENCE CATALOGUE

D903646SDAS



Idéale lorsqu'un accès avant ou avant et arrière est nécessaire. Ces armoires sont de conception monobloc robuste et comprennent des cornières de rack de 19 pouces pour monter les équipements. Elles sont idéales pour la protection des équipements de mise en réseau et de communication contre la corrosion, les liquides et les événements sismiques. Les modèles de 36 po de largeur incluent une gestion verticale de câbles intégrée, pour les câbles de réseaux en cuivre et en fibre optique.

NORMES INDUSTRIELLES

Homologué cUL par CSA C22.2 No 94; Type 3R, 4, 4X, 12; Fichier N°

cUL Listed per CSA C22.2 No. 94; Type 3R, 4, 4X, 12; File No. E61997

CSA, référence 42186, type

E.I.A. RS310-D

CSA, File No. 42186, Type

IEC 60529, IP66

OSPHD Approved OPM -0248-13

NEBS-Telecordia GR-63-CORE Zone 4: Tested with 1000 lb. of equipment installed

Meets California Building Code (CBC) requirements

FONCTIONS

Structure en acier inoxydable renforcé protégeant les équipements de mise en réseau/communication contre la corrosion, les liquides et l'activité sismique

Six plaques de montage inférieur antisismiques en acier plaqué peint pour ancrages de diamètre 5/8 po

Anneaux de levage installés pour faciliter la manipulation

Les cornières de rack inclus offrent une infinité de réglages de l'avant vers l'arrière, avec plusieurs configurations des équipements réseau/communication

Les modèles de 36 pouces comprennent des tiges RU intégrées, verticales et alignées pour soutenir les câbles de réseau en cuivre et en fibre optique

Modèles de climatiseur disponibles pour la gestion de la chaleur

Les porte-documents sont inclus dans la gestion/l'organisation des informations sur l'équipement

ATTRIBUTS DU PRODUIT

Référence article: 30537

Hauteur: 2293mm

Largeur: 918mm

Profondeur: 1173mm

Matériau: Acier inoxydable 304

Finition: Finition brossée 3

Épaisseur: 2.78mm

Unités de rack: 42U

AVERTISSEMENT

Les produits nVent doivent être installés et utilisés uniquement comme indiqué dans les feuilles d'instructions et les documents de formation de nVent. Les feuilles d'instructions sont disponibles sur www.nvent.com et auprès de votre représentant du service client nVent. Une installation incorrecte, une mauvaise utilisation, une mauvaise application ou tout autre défaut de respect total des instructions et des avertissements de nVent peut entraîner une défaillance du produit, des dommages matériels, des blessures corporelles graves et la mort et/ou annuler votre garantie.



Notre portefeuille puissant de marques:

CADDY ERICO HOFFMAN ILSCO SCHROFF TRACHTE