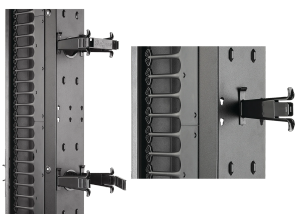


Kits de poteaux et de portes CableTek, 3 largeur de porte, Noir, ABS

Data Solutions

RÉFÉRENCE CATALOGUE

DGP3



Les kits de montants et portes s'emboîtent rapidement sans outils. Chaque ensemble comporte deux montants et une porte. Les montants s'emboîtent dans les trous pré-perforés à l'arrière des gestions verticales de câbles CableTek (simple et double côté avec des montants et des portes) et peuvent être facilement repositionnés sans outils. Le mécanisme de la porte s'ouvre à 280 degrés à gauche ou à droite pour permettre un accès pratique au câble. Lorsqu'ils sont fermés, les montants et les portes peuvent accueillir, supporter et sécuriser de grands volumes et faisceaux de câbles. Moulés à partir d'un matériau composite noir et dotés d'un grand rayon, ces montants et portes permettent de faire facilement passer les câbles d'une position verticale à une position horizontale. Commandez des kits de montants et portes supplémentaires à ajouter aux gestions de câbles simple et double face. Les montants uniques peuvent servir à enrouler les câbles sur le devant de la gestion de câbles.

FONCTIONS

Les kits de montants et de portes s'emboîtent rapidement sans outils

Chaque ensemble comporte deux montants et une porte

Les montants s'emboîtent dans les trous pré-perforés à l'arrière des gestions verticales de câbles CableTek (simple et double côté avec des montants et des portes) et peuvent être facilement repositionnés sans outils

Le mécanisme de la porte s'ouvre à 280 degrés à gauche ou à droite pour permettre un accès pratique au câble

Lorsqu'ils sont fermés, les montants et les portes peuvent accueillir, supporter et sécuriser de grands volumes et faisceaux de câbles

Moulés à partir d'un matériau composite noir et dotés d'un grand rayon, ces montants et portes permettent de faire facilement passer les câbles de la position verticale à la position horizontale

Commandez des kits de montants et portes supplémentaires pour compléter les gestions de câbles à simple et double côté

Les montants uniques peuvent servir à enrouler les câbles sur la face avant du gestionnaire de câbles

ATTRIBUTS DU PRODUIT

Référence article: 19184

Matériau: ABS

Finition: Mat doux

Couleur: Noir foncé

Code couleur: RAL 9005

AVERTISSEMENT

Les produits nVent doivent être installés et utilisés uniquement comme indiqué dans les feuilles d'instructions et les documents de formation de nVent. Les feuilles d'instructions sont disponibles sur www.nvent.com et auprès de votre représentant du service client nVent. Une installation incorrecte, une mauvaise utilisation, une mauvaise application ou tout autre défaut de respect total des instructions et des avertissements de nVent peut entraîner une défaillance du produit, des dommages matériels, des blessures corporelles graves et la mort et/ou annuler votre garantie.



Notre portefeuille puissant de marques:

CADDY ERICO HOFFMAN ILSCO SCHROFF TRACHTE