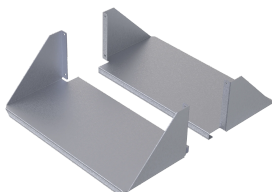


Étagère double face, pleine, pour charge lourde, 4 unités, aluminium brossé

Data Solutions

RÉFÉRENCE CATALOGUE

ESHDHDA19



L'étagère double face, en aluminium solide, et pour charge lourde se monte sur rack pour cadre ouvert. Elle se compose de deux étagères montées de chaque côté du rack pour cadre ouvert pour former une étagère à double face. Il s'agit d'une version pour charge plus lourde que l'étagère en aluminium classique, mais elle offre les propriétés légères d'une construction en aluminium. Elle utilise un espace 4U avec une charge maximale de base de 150 lb (68,0 kg) par côté, 300 lb (136,1 kg) au total.

FONCTIONS

L'étagère double face, en aluminium solide, et pour charge lourde se monte sur rack pour cadre ouvert. Elle se compose de deux étagères montées de chaque côté du rack pour cadre ouvert pour former une étagère à double face

Il s'agit d'une version pour charge plus lourde que l'étagère en aluminium classique, mais elle offre les propriétés légères d'une construction en aluminium

Elle utilise un espace 4U avec une charge maximale de base de 150 lb (68,0 kg) par côté, 300 lb (136,1 kg) au total

ATTRIBUTS DU PRODUIT

Référence article: 10251

Matériau: Aluminium

Finition: Finition brossée

Épaisseur: 2mm

Unités de rack: 4U

Hauteur: 162mm

Largeur: 506mm

Profondeur: 254mm

Inclus: 2 étagères

AVERTISSEMENT

Les produits nVent doivent être installés et utilisés uniquement comme indiqué dans les feuilles d'instructions et les documents de formation de nVent. Les feuilles d'instructions sont disponibles sur www.nvent.com et auprès de votre représentant du service client nVent. Une installation incorrecte, une mauvaise utilisation, une mauvaise application ou tout autre défaut de respect total des instructions et des avertissements de nVent peut entraîner une défaillance du produit, des dommages matériels, des blessures corporelles graves et la mort et/ou annuler votre garantie.



Notre portefeuille puissant de marques:

CADDY ERICO HOFFMAN ILSCO SCHROFF TRACHTE