

Double charnière AccessPlus, type 1 fenêtre, 48,00 x 24,41 x 37,50, noir, acier

Data Solutions

RÉFÉRENCE CATALOGUE

EWMW482436



Les boîtiers AccessPlus fournissent sécurité et accès aux équipements, climatisation, incluant le matériel de réseau et d'autres équipements montés en rack de 19 pouces. Le boîtier comprend trois composants : une porte avant, une section centrale et une section murale

NORMES INDUSTRIELLES

cUL Listed per CSA C22.2 No. 182,4; File No. E230874

cUL Listed per CSA C22.2 No. 182,4; File No. E230874

NEMA/EEMAC type 1

NEMA/EEMAC Type 1

EIC 60529 IP20

Per BICSI TDMM Tenth edition, Chapter 7,

Telecommunication Enclosures (TE)

FONCTIONS

À double charnière conçue pour accéder facilement à l'équipement ; la section centrale fournit un montage pour rack de 19 po, selon l'espacement universel EIA, et est accessible par la porte avant ou en retirant la section centrale de la section murale pour accéder à l'équipement par l'arrière

La porte avant est soit pleine en acier soit avec fenêtre en verre de sécurité teinté, pour une meilleure résistance aux rayures

La section centrale peut être facilement retirée de la section arrière et être installée sans outil par une seule personne

Cornières en acier plaqué, entièrement réglables et avec mise à la terre automatique dans la section centrale

La section murale permet l'entrée et la gestion des câbles avec des débouchures ou des plaques passe-câbles

Le modèle de plaque passe-câbles permet de rénover facilement et rapidement l'installation. Il permet également d'utiliser des câbles pré-terminés ou des panneaux pré-câblés sans refaire les terminaisons ou tester les câbles

Verrous de la section centrale à la section murale sont à verrouillage automatique à deux endroits

Accès avant à tous les verrous (aucun verrou latéral exposé); le boîtier peut être solidement installé dans des coins

Les côtés ventilés assurent une ventilation transversale pour améliorer la dissipation de chaleur.

Gestion verticale de câbles incluse avec les modèles de 28 po de largeur

Un ensemble de cornières 10-32 plaquées et taraudées avec mise à la terre automatique, selon les normes d'espacement universelles EIA, pouvant être ajustées d'avant en arrière. L'ensemble est fourni avec chaque section centrale du coffret ; des cornières taraudées ou à trous carrés additionnelles peuvent être ajoutées au boîtier pour un montage supplémentaire

ATTRIBUTS DU PRODUIT

Référence article: 28606

Hauteur (H): 1219mm

Largeur (W): 620mm

Profondeur (D): 953mm

Matériau: Acier doux

Finition: Revêtement poudré

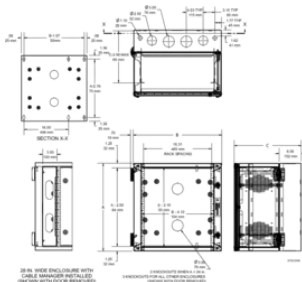
Couleur: Noir foncé

Code couleur: RAL 9005

Épaisseur (T): 1.9mm

Unités de rack: 26U

DIAGRAMMES



AVERTISSEMENT

Les produits nVent doivent être installés et utilisés uniquement comme indiqué dans les feuilles d'instructions et les documents de formation de nVent. Les feuilles d'instructions sont disponibles sur www.nvent.com et auprès de votre représentant du service client nVent. Une installation incorrecte, une mauvaise utilisation, une mauvaise application ou tout autre défaut de respect total des instructions et des avertissements de nVent peut entraîner une défaillance du produit, des dommages matériels, des blessures corporelles graves et la mort et/ou annuler votre garantie.



Notre portefeuille puissant de marques:

CADDY ERICO HOFFMAN ILSCO SCHROFF TRACHTE