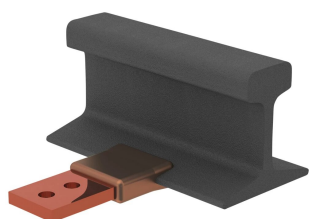


Cosse à rail

Data Solutions



Les applications nVent ERICO Cadweld aux spécifications ferroviaires utilisent les alliages de soudure nVent ERICO Cadweld Plus F80 et nVent ERICO Cadweld F80. Les soudures exothermiques nVent ERICO Cadweld sont fabriqués pour fournir une liaison moléculaire permanente qui ne se desserre pas, résiste à la corrosion et facilite l'assemblage de matériaux différents. Les assemblages sont conçus pour durer pendant toute la durée de vie du conducteur et/ou de l'installation. Le courant permanent admissible de la connexion nVent ERICO Cadweld est égal ou supérieur à celui du conducteur et la connexion supporte des courants de court-circuit répétés pendant l'opération, sans défaillance. Une fois l'installation terminée, les installateurs sont en mesure de garantir la qualité de la connexion en l'inspectant visuellement, en toute clarté.

FONCTIONS

Forme une connexion permanente à faible résistance

Fournit une liaison moléculaire

Les connexions exothermiques nVent ERICO Cadweld ont les mêmes capacités nominales de courant que le conducteur

Installation portable ne nécessitant aucune source de courant externe

Les installateurs peuvent être formés sans peine aux connexions exothermiques nVent ERICO Cadweld

Les connexions peuvent être inspectées visuellement

SPÉCIFICATIONS

Table 1/1

Référence catalogue	Gamme des moules	Taille des cosses/barres omnibus	Type de rail
PB72QVJH84C	QV Mold Family	1/2" x 2"	Composite 84 lb
PB72XLQVJH84CS	QV Mold Family	1/2" x 2"	Composite 84 lb
PB80QVJHV	QV Mold Family	1/2" x 2"	150 lb Bethlehem inversé
PB80QVJHVM	QV Mold Family	1/2" x 2"	150 lb Bethlehem inversé
PBXL72QVJH150BS	QV Mold Family	1/2" x 2"	150 lb Bethlehem

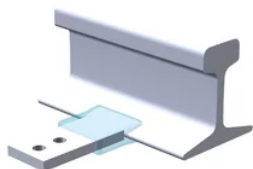
INFORMATIONS COMPLÉMENTAIRES

Pour les applications telles que les salles d'ordinateur, tunnels ou autres endroits à faible ventilation, spécifiez un moule nVent ERICO Cadweld Exolon sans fumée. Ajoutez un préfixe XL au numéro de pièce de moule standard lors de la commande (par exemple, PB10GR162G devient XLPB10GR162G). De même, le matériau de soudure nVent ERICO Cadweld Exolon est également désigné par un préfixe XL (par exemple, PB90 devient XLPB90).

XXXX-XX-XX-XX-L-M-W		
XXXX	Code de prix	
XX	Gamme des moules	
XX	Taille cosse/barre omnibus	
XX	Type de rail	
L*	Creuset fendu	La section de creuset est fendue sur les moules à ouverture horizontale pour un nettoyage plus facile
M*	Moule uniquement	
W*	Plaques d'usure	L'abrasion mécanique des moules est réduite aux points d'entrée des câbles

* Vide si aucun

DIAGRAMMES



AVERTISSEMENT

Les produits nVent doivent être installés et utilisés uniquement comme indiqué dans les feuilles d'instructions et les documents de formation de nVent. Les feuilles d'instructions sont disponibles sur www.nvent.com et auprès de votre représentant du service client nVent. Une installation incorrecte, une mauvaise utilisation, une mauvaise application ou tout autre défaut de respect total des instructions et des avertissements de nVent peut entraîner une défaillance du produit, des dommages matériels, des blessures corporelles graves et la mort et/ou annuler votre garantie.



Notre portefeuille puissant de marques:

CADDY ERICO HOFFMAN ILSCO SCHROFF TRACHTE