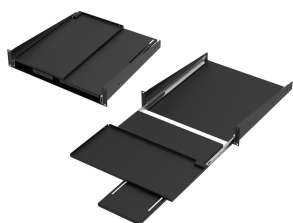


# Étagère de clavier pivotante avec plateau de souris

## Data Solutions



L'étagère de clavier pivotante se retire et pivote à 90 degrés pour accéder aux montages de clavier de dimensions normales, soit dans un coffret, soit sur un rack à cadre ouvert de 19 po. L'étagère permet au clavier de glisser entre les cornières de rack standard et comprend un plateau à souris. Le plateau du clavier dépasse de 248 mm (9,75 po) de l'avant des cornières du rack ou du rack à cadre ouvert.

### FONCTIONS

L'étagère de clavier pivotante se retire et pivote à 90 degrés pour accéder aux montages de clavier de dimensions normales, soit dans un coffret, soit sur un rack à cadre ouvert de 19 po

L'étagère permet au clavier de glisser entre les cornières de rack standard et comprend un plateau de souris

Le plateau du clavier dépasse de 248 mm (9,75 po) de l'avant des cornières du rack ou du rack à cadre ouvert

### SPÉCIFICATIONS

Table 1/2

Référence catalogue	Référence article	Matériau	Finition	Couleur	Code couleur	Épaisseur
P19KBPVT	10246	Acier doux	Revêtement poudré	Noir foncé	RAL 9005	1.52mm

Table 2/2

Référence catalogue	Référence article	Unités de rack	Hauteur	Largeur	Profondeur
P19KBPVT	10246	2U	89mm	479mm	489mm

## AVERTISSEMENT

---

Les produits nVent doivent être installés et utilisés uniquement comme indiqué dans les feuilles d'instructions et les documents de formation de nVent. Les feuilles d'instructions sont disponibles sur [www.nvent.com](http://www.nvent.com) et auprès de votre représentant du service client nVent. Une installation incorrecte, une mauvaise utilisation, une mauvaise application ou tout autre défaut de respect total des instructions et des avertissements de nVent peut entraîner une défaillance du produit, des dommages matériels, des blessures corporelles graves et la mort et/ou annuler votre garantie.



Notre portefeuille puissant de marques:

**CADDY ERICO HOFFMAN ILSCO SCHROFF TRACHTE**