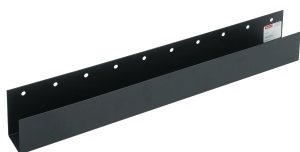


# Chemin de câbles horizontal ProLine

## Data Solutions



Le chemin de câble horizontal ProLine est utilisé pour acheminer les câbles de l'avant vers l'arrière dans une armoire de serveur de données. Il se monte sur un côté ou en haut d'une sangle grillagée à 1 ou 3 lignes. Il peut également être monté directement sur les canaux de montage avec le kit de montage APSM6CN. Ce produit offre la possibilité d'utiliser plusieurs unités ensemble.

### FONCTIONS

Le chemin de câble horizontal ProLine est utilisé pour acheminer le câble de l'avant vers l'arrière dans une armoire de serveur ou un boîtier de données.

Il se monte sur un côté ou en haut d'une sangle grillagée à 1 ou 3 lignes.

Il peut également être monté directement sur les canaux de montage avec le kit de montage APSM6CN.

Ce produit offre la possibilité d'utiliser plusieurs unités ensemble.

### SPÉCIFICATIONS

<b>Couleur:</b>	Noir foncé
<b>Matériau:</b>	Acier doux
<b>Finition:</b>	Revêtement poudré
<b>Code couleur:</b>	RAL 9005

Table 1/1

Référence catalogue	Référence article	Épaisseur
PHCT4	10243	1.52mm
PHCT1	10238	1.52mm
PHCT3	10242	1.52mm
PHCT2	10241	1.52mm

## AVERTISSEMENT

---

Les produits nVent doivent être installés et utilisés uniquement comme indiqué dans les feuilles d'instructions et les documents de formation de nVent. Les feuilles d'instructions sont disponibles sur [www.nvent.com](http://www.nvent.com) et auprès de votre représentant du service client nVent. Une installation incorrecte, une mauvaise utilisation, une mauvaise application ou tout autre défaut de respect total des instructions et des avertissements de nVent peut entraîner une défaillance du produit, des dommages matériels, des blessures corporelles graves et la mort et/ou annuler votre garantie.



Notre portefeuille puissant de marques:

**CADDY ERICO HOFFMAN ILSCO SCHROFF TRACHTE**