

# Unité de distribution de réfrigérant RackChiller CDU100

## Data Solutions



Le modèle nVent HOFFMAN RackChiller CDU100 est une unité de distribution du liquide de refroidissement en rack prévue pour répondre aux besoins actuels des applications de calcul hautes performances les plus exigeantes. Capable de gérer plus de 100 kW de charge thermique dans un espace remarquablement réduit de 4U. Le modèle RackChiller CDU100 est un échangeur thermique extrêmement efficace utilisant de l'eau chaude ASHRAE W4 pour gérer la chaleur des processeurs et des composants.

### NORMES INDUSTRIELLES

Reconnu UR/cUR

CE

### FONCTIONS

Gère plus de 100 kW de charge processeur par réseau

Compatibilité avec le refroidissement par eau chaude ASHRAE W4

Pompes centralisées redondantes N+1

Sectionnement rapide auto-obturant (en option)

Écran LCD tactile 5 po

Système de contrôle et de surveillance intégré (Webserver, Modbus, SNMP)

Système de détection de fuites internes et externes

Cadre det rack 4U

Refroidissement par eau chaude limitant le besoin de refroidisseurs

Installation et entretien rapides et simples

Redondance de pompes : 2 pompes pour une redondance n+1

### SPÉCIFICATIONS

Table 1/3

Référence catalogue	Référence article	Hauteur (H)	Largeur (W)	Profondeur (D)	Matériau	Finition

CDU1002R001	57122	177mm	430mm	950mm	Acier doux	Plaqué
CDU1002R001Q	57121	177mm	430mm	950mm	Acier doux	Plaqué

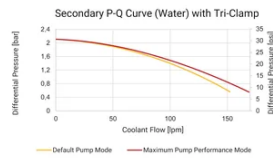
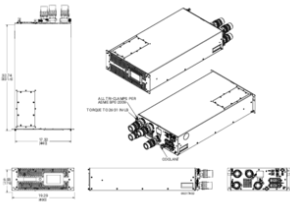
Table 2/3

Référence catalogue	Référence article	Couleur	Code couleur	Volume	Tension nominale	Fréquence nominale
CDU1002R001	57122	Noir foncé	RAL 9005	15.6l	100 – 240V	50 – 60Hz
CDU1002R001Q	57121	Noir foncé	RAL 9005	15.6l	100 – 240V	50 – 60Hz

Table 3/3

Référence catalogue	Référence article	Plage de courant de charge nominale	Type
CDU1002R001	57122	10 – 15A	Non rempli, avec CGB25
CDU1002R001Q	57121	10 – 15A	Rempli, avec CGB25

## DIAGRAMMES



## AVERTISSEMENT

Les produits nVent doivent être installés et utilisés uniquement comme indiqué dans les feuilles d'instructions et les documents de formation de nVent. Les feuilles d'instructions sont disponibles sur [www.nvent.com](http://www.nvent.com) et auprès de votre représentant du service client nVent. Une installation incorrecte, une mauvaise utilisation, une mauvaise application ou tout autre défaut de respect total des instructions et des avertissements de nVent peut entraîner une défaillance du produit, des dommages matériels, des blessures corporelles graves et la mort et/ou annuler votre garantie.



Notre portefeuille puissant de marques:

**CADDY ERICO HOFFMAN ILSCO SCHROFF TRACHTE**