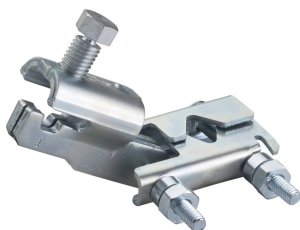


Renfort parasismique par tuyau, pour trapèze

Data Solutions



CERTIFICATIONS



FONCTIONS

Rigidifie le trapèze pour les applications sismiques

Peut être installé après l'installation complète du trapèze

Compatible avec un renfort composé tuyau de série Schedule 40, d'un conduit EMT et d'un conduit rigide métallique

Une seule taille de clé convient pour l'installation complète, ce qui évite de devoir changer d'outil

Les boulons sécables permettent d'obtenir le bon couple de serrage et simplifient l'inspection

Testé selon la Spécification FM®

SPÉCIFICATIONS

Table 1/2

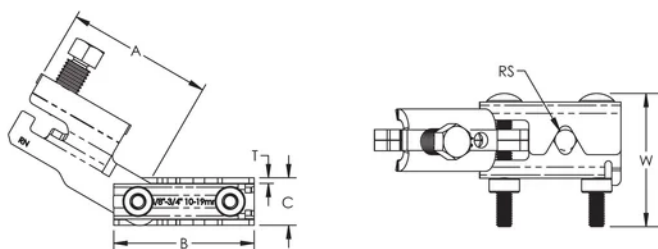
Référence catalogue	Matériau	Finition	Taille du piquet (RS)	Largeur (W)	Épaisseur (T)	A
CSBR1	Acier	Électro-galvanisé	10, 12, 16, 20	81.3mm	3.4mm	88.9mm

Table 2/2

Référence catalogue	B	C
CSBR1	86.4mm	29mm

Charges FM					
Référence	Élément de renfort	Capacité horizontale par installation vue d'en haut			
		30° - 44°	45° - 59°	60° - 74°	75° - 90°
CSBR1	EN 10255 H	3360 N	4930 N	7730 N	7730 N

DIAGRAMMES



AVERTISSEMENT

Les produits nVent doivent être installés et utilisés uniquement comme indiqué dans les feuilles d'instructions et les documents de formation de nVent. Les feuilles d'instructions sont disponibles sur www.nvent.com et auprès de votre représentant du service client nVent. Une installation incorrecte, une mauvaise utilisation, une mauvaise application ou tout autre défaut de respect total des instructions et des avertissements de nVent peut entraîner une défaillance du produit, des dommages matériels, des blessures corporelles graves et la mort et/ou annuler votre garantie.



Notre portefeuille puissant de marques:

CADDY ERICO HOFFMAN ILSCO SCHROFF TRACHTE