

Pont de mise à la terre DB, un goujon



La mise à la terre et la liaison font partie intégrante de toute conception d'un système de protection électrique moderne. Un système efficace de mise à la terre constitue un élément clé de ce dispositif. Une liaison équipotentielle entre tous les éléments porteurs de courant dans une structure et la terre est nécessaire pour la sécurité du personnel en cas de défaillance de la caténaire, par exemple.

Un système de protection cathodique permet également d'éviter les dommages causés à la structure d'acier par la corrosion et de réduire le coût de la maintenance.

Il est essentiel d'aider à assurer la sécurité du personnel ainsi qu'une protection fiable des équipements vitaux et, dans certains cas, à limiter au maximum les interruptions de service et les temps d'arrêt coûteux. Avec plus d'un siècle d'expérience dans la conception et la fabrication des solutions de liaison et de mise à la terre, nVent offre un système de qualité pour vous aider à répondre à vos besoins.

FONCTIONS

Point de mise à la terre pour la liaison préférentielle

Facilite la fabrication du pont de mise à la terre à l'aide des connexions exothermiques nVent ERICO Cadweld pour fixer à un conducteur rond plein, rond toronné ou plat fait en cuivre ou en acier

Les écrous et boulons sont fournis en état non monté

Un couvercle en plastique est installé sur un trou fileté permettant d'assurer une protection contre toute intrusion dans du béton

SPÉCIFICATIONS

Matériau: Cuivre

Table 1/1

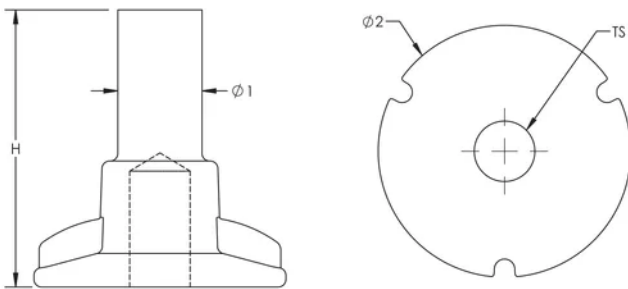
| Référence catalogue | Hauteur (H) | Diamètre 1 (Ø1) | Diamètre 2 (Ø2) | Taille du filetage (TS) |
|---------------------|-------------|-----------------|-----------------|-------------------------|
| DB16A | 55 mm | 16 mm | 50 mm | M16 |
| DB10A | 55 mm | 16 mm | 50 mm | M10 |
| DB12ABLK | 55 mm | 16 mm | 50 mm | M12 |
| DB12A | 55 mm | 16 mm | 50 mm | M12 |

| Référence catalogue | Hauteur (H) | Diamètre 1 (Ø1) | Diamètre 2 (Ø2) | Taille du filetage (TS) |
|---------------------|-------------|-----------------|-----------------|-------------------------|
| DB16ABLK | 55 mm | 16 mm | 50 mm | M16 |
| DB10ABLK | 55 mm | 16 mm | 50 mm | M10 |

INFORMATIONS COMPLÉMENTAIRES

Les ensembles nécessitent des conducteurs et des connexions nVent ERICO Cadweld qui doivent faire l'objet d'une commande séparée.

DIAGRAMMES



AVERTISSEMENT

Les produits nVent doivent être installés et utilisés uniquement comme indiqué dans les feuilles d'instructions et les documents de formation de nVent. Les feuilles d'instructions sont disponibles sur www.nvent.com et auprès de votre représentant du service client nVent. Une installation incorrecte, une mauvaise utilisation, une mauvaise application ou tout autre défaut de respect total des instructions et des avertissements de nVent peut entraîner une défaillance du produit, des dommages matériels, des blessures corporelles graves et la mort et/ou annuler votre garantie.

Amérique du Nord

+1 800 753 9221
Option 1 – Service client
Option 2 – Assistance
technique

Europe

Pays-Bas :
+31 800-0200135
France :
+33 800 901 793

Europe

Allemagne :
800 1890272
Autres pays :
+31 13 5835404

APAC

Shanghai :
+ 86 21 2412 1618/19
Sydney :
+61 2 9751 8500



Notre portefeuille puissant de marques:

CADDY ERICO HOFFMAN ILSCO SCHROFF TRACHTE