

# Câble de cheminée industrielle/support de borne



## FONCTIONS

Étrier taraudé de support des parafoudres ou des routages de conducteurs de descente

Disponible avec des plots longs ou courts

## SPÉCIFICATIONS

**Matériau:** Laiton

Table 1/2

Référence catalogue	Finition	Diamètre (Ø)	Taille du filetage (TS)	Longueur de filetage (TL)	Profondeur (D)	Hauteur (H)
LPC48058SH	Nu	15.88 mm	1/2" UNC	22.22mm	60.33mm	20.06 mm
LPC48034SH	Nu	19.05 mm	1/2" UNC	22.22mm	60.33mm	20.06 mm
LPC48058LG	Nu	15.88 mm	1/2" UNC	38.1mm	76.2mm	20.06 mm
LPC48034LG	Nu	19.05 mm	1/2" UNC	38.1mm	76.2mm	20.06 mm
LPLC48058SH	Recouvert de plomb	15.88 mm	1/2" UNC	22.22mm	60.33mm	20.06 mm
LPLC48034SH	Recouvert de plomb	19.05 mm	1/2" UNC	22.22mm	60.33mm	20.06 mm
LPLC48058LG	Recouvert de plomb	15.88 mm	1/2" UNC	38.1mm	76.2mm	20.06 mm
LPLC48034LG	Recouvert de plomb	19.05 mm	1/2" UNC	38.1mm	76.2mm	20.06 mm

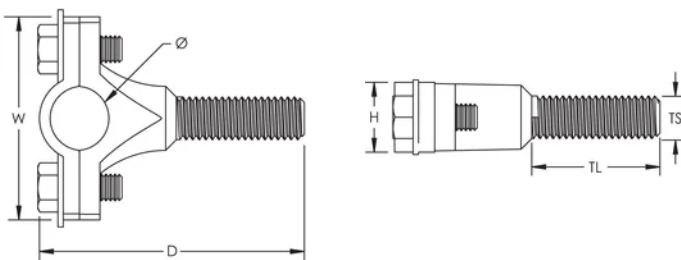
Table 2/2

Référence catalogue	Largeur (W)	Poids unitaire
LPC48058SH	60.33 mm	0.38 kg
LPC48034SH	60.33 mm	0.38 kg
LPC48058LG	60.33 mm	0.4 kg
LPC48034LG	60.33 mm	0.4 kg
LPLC48058SH	60.33 mm	0.42 kg
LPLC48034SH	60.33 mm	0.42 kg
LPLC48058LG	60.33 mm	0.45 kg
LPLC48034LG	60.33 mm	0.45 kg

## INFORMATIONS COMPLÉMENTAIRES

Le cas échéant, l'épaisseur de recouvrement de plomb est d'au moins 1/16" (1,59 mm) et n'est pas incluse dans les dimensions indiquées.

## DIAGRAMMES



## AVERTISSEMENT

Les produits nVent doivent être installés et utilisés uniquement comme indiqué dans les feuilles d'instructions et les documents de formation de nVent. Les feuilles d'instructions sont disponibles sur [www.nvent.com](http://www.nvent.com) et auprès de votre représentant du service client nVent. Une installation incorrecte, une mauvaise utilisation, une mauvaise application ou tout autre défaut de respect total des instructions et des avertissements de nVent peut entraîner une défaillance du produit, des dommages matériels, des blessures corporelles graves et la mort et/ou annuler votre garantie.

**Amérique du Nord**

+1 800 753 9221

Option 1 – Service client

Option 2 – Assistance

technique

**Europe**

Pays-Bas :

+31 800-0200135

France :

+33 800 901 793

**Europe**

Allemagne :

800 1890272

Autres pays :

+31 13 5835404

**APAC**

Shanghai :

+ 86 21 2412 1618/19

Sydney :

+61 2 9751 8500



Notre portefeuille puissant de marques:

**CADDY**

**ERICO**

**HOFFMAN**

**ILSCO**

**SCHROFF**

**TRACHTE**