

# Connecteur en T



## FONCTIONS

Pour des connexions de conducteur à 90°

## SPÉCIFICATIONS

Table 1/2

Référence catalogue	Matériau	Taille de conducteur	Profondeur (D)	Hauteur (H)	Largeur (W)	Conducteur Cu-Bond nVent ERICO
CTR8CU	Laiton	8 mm plein, 10 mm plein	21mm	46 mm	40 mm	CBSC10

Table 2/2

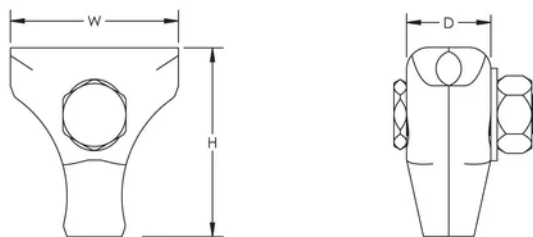
Référence catalogue	Poids unitaire	Conformité
CTR8CU	0.17 kg	CEI® 62561-1

## INFORMATIONS COMPLÉMENTAIRES

La conformité CEI ne vaut que pour les conducteurs nVent ERICO Cu-Bond dans la liste.

## DIAGRAMMES

---



## AVERTISSEMENT

---

Les produits nVent doivent être installés et utilisés uniquement comme indiqué dans les feuilles d'instructions et les documents de formation de nVent. Les feuilles d'instructions sont disponibles sur [www.nvent.com](http://www.nvent.com) et auprès de votre représentant du service client nVent. Une installation incorrecte, une mauvaise utilisation, une mauvaise application ou tout autre défaut de respect total des instructions et des avertissements de nVent peut entraîner une défaillance du produit, des dommages matériels, des blessures corporelles graves et la mort et/ou annuler votre garantie.

### Amérique du Nord

+1 800 753 9221  
Option 1 – Service client  
Option 2 – Assistance  
technique

### Europe

Pays-Bas :  
+31 800-0200135  
France :  
+33 800 901 793

### Europe

Allemagne :  
800 1890272  
Autres pays :  
+31 13 5835404

### APAC

Shanghai :  
+ 86 21 2412 1618/19  
Sydney :  
+61 2 9751 8500



Notre portefeuille puissant de marques:

**CADDY ERICO HOFFMAN ILSCO SCHROFF TRACHTE**