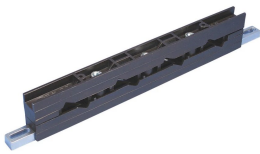


# Support de barre omnibus plat FBSS



## CERTIFICATIONS



## FONCTIONS

Permettent de fixer les barres omnibus à un angle facilitant les connexions

Inclut des trous de fixation pour le montage immédiat de l'écran de protection

Bras ajustables pour un montage facile

Circuit triphasé avec neutre

Sans halogène

## SPÉCIFICATIONS

Table 1/3

Référence catalogue	Référence article	Matériau	Tension de fonctionnement maximale, CEI (UI)	Température de fonctionnement	Courant nominal d'application typique	Indice d'inflammabilité
FBSS32X5	551190	Acier, Polyamide renforcé à la fibre de verre, Aluminium	1000, 1500	-40 to 130 °C	400 A	UL® 94V-0

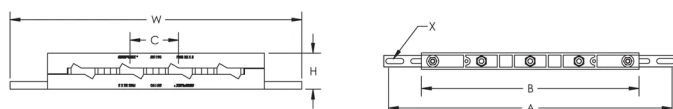
Table 2/3

Référence catalogue	Référence article	Largeur de la barre collectrice	Épaisseur de barre collectrice	Conformité	Hauteur (H)	Largeur (W)
FBSS32X5	551190	32 mm	5 mm	CEI® 60695-2-11 (essai au fil incandescent à 960 °C)	47 mm	338 - 390 mm

Table 3/3

Référence catalogue	Référence article	A	B	C	X	Poids unitaire
FBSS32X5	551190	325 - 377 mm	290 mm	65 mm	6.5 x 23 mm	0.32 kg

## DIAGRAMMES



## AVERTISSEMENT

Les produits nVent doivent être installés et utilisés uniquement comme indiqué dans les feuilles d'instructions et les documents de formation de nVent. Les feuilles d'instructions sont disponibles sur [www.nvent.com](http://www.nvent.com) et auprès de votre représentant du service client nVent. Une installation incorrecte, une mauvaise utilisation, une mauvaise application ou tout autre défaut de respect total des instructions et des avertissements de nVent peut entraîner une défaillance du produit, des dommages matériels, des blessures corporelles graves et la mort et/ou annuler votre garantie.

### Amérique du Nord

+1 800 753 9221  
Option 1 – Service client  
Option 2 – Assistance technique

### Europe

Pays-Bas :  
+31 800-0200135  
France :  
+33 800 901 793

### Europe

Allemagne :  
800 1890272  
Autres pays :  
+31 13 5835404

### APAC

Shanghai :  
+ 86 21 2412 1618/19  
Sydney :  
+61 2 9751 8500



Notre portefeuille puissant de marques:

**CADDY ERICO HOFFMAN ILSCO SCHROFF TRACHTE**