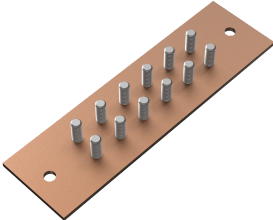


Barre de mise à la terre ComLine



La barre de mise à la terre comprend une barre en cuivre avec des bornes de câblage à l'intérieur de l'armoire, fournissant un point de mise à la terre central. Elle se monte sur les goujons fournis sur le côté de l'armoire. L'espacement entre points d'attache est de 3/4 po de paire à paire et de 5/8 po sur chaque paire. Les tiges de mise à la terre sont de 1/4-20 x 0,75 po sur les centres de 3/4 po.

FONCTIONS

La barre de mise à la terre comprend une barre en cuivre avec des bornes de câblage à l'intérieur de l'armoire en fournissant un point de mise à la terre central

Elle se monte sur les goujons fournis sur le côté de l'armoire

L'espacement des points d'attache est de 3/4 po entre 2 paires et de 5/8 po entre chaque paire

Les tiges de mise à la terre sont de 1/4-20 x 0,75 po sur les centres de 3/4 po

SPÉCIFICATIONS

Table 1/1

Référence catalogue	Référence article	Matériau	Finition	Épaisseur
EGBB1	17123	Cuivre	Finition brossée	3mm
EGBB2	17124	Cuivre	Finition brossée	3mm

AVERTISSEMENT

Les produits nVent doivent être installés et utilisés uniquement comme indiqué dans les feuilles d'instructions et les documents de formation de nVent. Les feuilles d'instructions sont disponibles sur www.nvent.com et auprès de votre représentant du service client nVent. Une installation incorrecte, une mauvaise utilisation, une mauvaise application ou tout autre défaut de respect total des instructions et des avertissements de nVent peut entraîner une défaillance du produit, des dommages matériels, des blessures corporelles graves et la mort et/ou annuler votre garantie.



Notre portefeuille puissant de marques:

CADDY ERICO HOFFMAN ILSCO SCHROFF TRACHTE