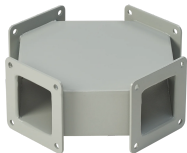


# Raccord en croix (type 'câbles d'alimentation')



Les raccords en croix sont utilisés pour acheminer les fils et les câbles dans quatre directions. Se connecte à d'autres sections et raccords de chemins de câbles et protège les fils et les câbles contre la poussière dans une large gamme d'applications industrielles.

## NORMES INDUSTRIELLES

Certifié par l'Association canadienne de normalisation.

## FONCTIONS

Les raccords en croix sont utilisés pour acheminer les fils et les câbles dans quatre directions

Se connecte à d'autres sections et raccords de chemins de câbles et protège les fils et les câbles contre la poussière dans une large gamme d'applications industrielles

## SPÉCIFICATIONS

<b>Code couleur:</b>	ANSI 61
<b>Couleur:</b>	Gris
<b>Matériau:</b>	Acier doux
<b>Finition:</b>	Revêtement poudré

Table 1/1

Référence catalogue	Référence article	Type	Hauteur	Largeur	Épaisseur
F88WC	14700	Raccord en croix	203mm	203mm	1.9mm
F66WC	14490	Raccord en croix	152mm	152mm	1.9mm
F44WC	14280	Raccord en croix	102mm	102mm	1.9mm
F22WC	14090	Raccord en croix	64mm	64mm	1.9mm

## INFORMATIONS COMPLÉMENTAIRES

Toutes les dimensions sont pour les surfaces extérieures. Prévoir 3 mm (0,12 po.) de plus pour le joint d'étanchéité au points de jonction. La dimension K est à partir de l'intersection des lignes centrales.

## AVERTISSEMENT

Les produits nVent doivent être installés et utilisés uniquement comme indiqué dans les feuilles d'instructions et les documents de formation de nVent. Les feuilles d'instructions sont disponibles sur [www.nvent.com](http://www.nvent.com) et auprès de votre représentant du service client nVent. Une installation incorrecte, une mauvaise utilisation, une mauvaise application ou tout autre défaut de respect total des instructions et des avertissements de nVent peut entraîner une défaillance du produit, des dommages matériels, des blessures corporelles graves et la mort et/ou annuler votre garantie.



Notre portefeuille puissant de marques:

**CADDY ERICO HOFFMAN ILSCO SCHROFF TRACHTE**