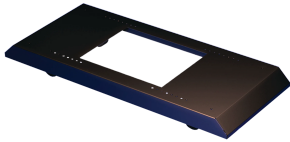


# Socle mobile pour racks à cadre ouvert



Le socle mobile pour racks à cadre ouvert offre stabilité et mobilité aux racks à cadre ouvert. Des modèles pour les racks à cadre ouvert de 19 po et à 2 et 4 montants sont disponibles. Ce produit se monte au bas des racks mentionnés précédemment. Il comprend quatre roulettes non verrouillables, mais peut aussi recevoir des niveleurs standards. Veuillez noter que la référence PMBLM12 doit être commandée séparément. Cependant, le matériel de montage est inclus.

## FONCTIONS

---

Le socle mobile pour racks à cadre ouvert offre stabilité et mobilité aux cadres ouverts

Des modèles pour les racks à cadre ouvert de 19 po et à 2 et 4 montants sont disponibles

Ce produit se monte au bas des racks mentionnés précédemment. Il comprend quatre roulettes non verrouillables, mais convient également aux niveleurs standards

Veuillez noter que la référence PMBLM12 doit être commandée séparément. De plus, le matériel de montage est inclus

## SPÉCIFICATIONS

Table 1/1

Référence catalogue	Référence article	Matériau	Finition	Couleur	Code couleur	Épaisseur
A19MB1000	13774	Acier doux	Revêtement poudré	Noir foncé	RAL 9005	2.66mm
A19MB600	13772	Acier doux	Revêtement poudré	Noir foncé	RAL 9005	2.66mm

## AVERTISSEMENT

Les produits nVent doivent être installés et utilisés uniquement comme indiqué dans les feuilles d'instructions et les documents de formation de nVent. Les feuilles d'instructions sont disponibles sur [www.nvent.com](http://www.nvent.com) et auprès de votre représentant du service client nVent. Une installation incorrecte, une mauvaise utilisation, une mauvaise application ou tout autre défaut de respect total des instructions et des avertissements de nVent peut entraîner une défaillance du produit, des dommages matériels, des blessures corporelles graves et la mort et/ou annuler votre garantie.



Notre portefeuille puissant de marques:

**CADDY ERICO HOFFMAN ILSCO SCHROFF TRACHTE**