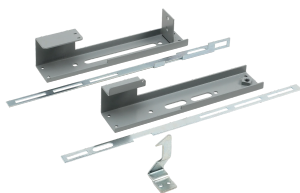


# Adaptateurs pour opérateur pour découpures universelles



Utilisé sur toutes les armoires de déconnexion nVent HOFFMAN de type 4 et 12 avec découpe de bride universelle. Un adaptateur opérateur est nécessaire pour installer un sectionneur dans les armoires HOFFMAN de bulletin A21, A28, A34, A35 et A4L3D dotées d'une découpe universelle. Les adaptateurs opérateurs comprennent une plaque d'adaptation et des composants supplémentaires nécessaires pour relier la porte principale avec le mécanisme de commande de déconnexion. Les instructions d'installation sont fournies avec chaque adaptateur opérateur. Chaque marque et type de sectionneur nécessite un adaptateur opérateur différent. Assurez-vous de sélectionner l'adaptateur opérateur et l'armoire appropriés pour le dispositif de déconnexion sélectionné. Un sectionneur de 400 A (ou plus) et un disjoncteur de 600 A (ou plus) nécessitent la grande poignée. Un sectionneur de 200 A (ou moins) et un disjoncteur de 400 A (ou moins) nécessitent une petite poignée.

## FONCTIONS

Utilisés sur toutes les armoires de sectionnement nVent HOFFMAN de types 4 et 12 avec découpe universelle pour bride

Un adaptateur pour opérateur est nécessaire pour installer un sectionneur dans les armoires HOFFMAN Bulletin A21, A28, A34, A35 et A4L3D dotées d'une découpe universelle

Les adaptateurs pour opérateur comprennent une plaque d'adaptateur et des composants supplémentaires nécessaires pour verrouiller la porte principale avec le mécanisme de sectionnement

Les instructions d'installation sont incluses avec chaque adaptateur pour opérateur

Chaque marque et type de sectionnement nécessite un adaptateur pour opérateur différent

Un sectionneur de 400 A (ou plus) et un disjoncteur de 600 A (ou plus) nécessitent la grande poignée

Un sectionneur de 200 A (ou moins) et un disjoncteur de 400 A (ou moins) nécessitent une petite poignée

## SPÉCIFICATIONS

|                      |                   |
|----------------------|-------------------|
| <b>Code couleur:</b> | ANSI 61           |
| <b>Couleur:</b>      | Gris              |
| <b>Matériau:</b>     | Acier doux        |
| <b>Finition:</b>     | Revêtement poudré |

Table 1/1

| Référence catalogue | Référence article | Hauteur | Largeur | Profondeur | Épaisseur | Marque et type d'opérateur  |
|---------------------|-------------------|---------|---------|------------|-----------|---|
| ABS                 | 28087             | 268mm   | 57mm    | 9mm        | 2.66mm    | Allen-Bradley 1494V à profondeur variable, Allen-Bradley 140U, Allen-Bradley 1494 Universel, Toutes les poignées 140G, 1494U Universel, 1494C et 194RC à commande par câble, Grande poignée |
| ABF                 | 28089             | 268mm   | 61mm    | 9mm        | 2.66mm    | Mécanismes à profondeur fixe Allen-Bradley 1494F et 1494D   |
| SITES               | 28103             | 268mm   | 62mm    | 13mm       | 2.66mm    | Siemens I-T-E Max-Flex™, Petite poignée   |
| SQDC                | 28098             | 268mm   | 62mm    | 13mm       | 2.66mm    | Mécanismes Square D® câble flex classe 9422   |
| WAMTF               | 29132             | 268mm   | 62mm    | 13mm       | 2.66mm    | Câble flexible Eaton Cutler-Hammer/Westinghouse pour disjoncteurs, sauf pour châssis F  |
| ECHC                | 28094             | 268mm   | 62mm    | 13mm       | 2.66mm    | Eaton Cutler-Hammer C371 à arbre flexible commandé par câble  |
| GEC                 | 28102             | 268mm   | 62mm    | 13mm       | 2.66mm    | Alimentation électrique générale par câble flexible   |

| Référence catalogue | Référence article | Hauteur | Largeur | Profondeur | Épaisseur | Marque et type d'opérateur   |
|---------------------|-------------------|---------|---------|------------|-----------|--|
| ABBSV               | 29167             | 268mm   | 61mm    | 16mm       | 2.66mm    | ABB à profondeur variable, Petite poignée  |
| ABL                 | 28088             | 268mm   | 61mm    | 16mm       | 2.66mm    | Allen-Bradley 1494V à profondeur variable, Allen-Bradley 140U, 1494C et 194RC à commande par câble, Allen-Bradley 1494 Universel, Grande poignée |
| ABBSV               | 28095             | 268mm   | 62mm    | 16mm       | 2.66mm    | Commandes ABB, Petite poignée  |
| ABBLV               | 28096             | 268mm   | 57mm    | 16mm       | 2.66mm    | Commandes ABB, Grande poignée  |
| SITEL               | 28104             | 268mm   | 57mm    | 16mm       | 2.66mm    | Siemens I-T-E Max-Flex™, Grande poignée  |
| WAMT                | 28092             | 268mm   | 67mm    | 19mm       | 2.66mm    | Eaton Cutler-Hammer/Westinghouse en dessous de la poignée AMT et câble flexible pour disjoncteurs de châssis F                                   |
| SQDV                | 28097             | 268mm   | 57mm    | 25mm       | 2.66mm    | Square D® classe 9422 profondeur variable  |
| ECHV                | 28093             | 268mm   | 57mm    | 61mm       | 2.66mm    | Eaton Cutler-Hammer C361, C371 à profondeur variable   |
| GEV                 | 28099             | 268mm   | 62mm    | 61mm       | 2.66mm    | General Electric STDA profondeur variable  |

## INFORMATIONS COMPLÉMENTAIRES

Veuillez utiliser les nouveaux numéros de catalogue lors de la commande. Reportez-vous à la fiche technique pour obtenir une référence croisée du catalogue.

## AVERTISSEMENT

---

Les produits nVent doivent être installés et utilisés uniquement comme indiqué dans les feuilles d'instructions et les documents de formation de nVent. Les feuilles d'instructions sont disponibles sur [www.nvent.com](http://www.nvent.com) et auprès de votre représentant du service client nVent. Une installation incorrecte, une mauvaise utilisation, une mauvaise application ou tout autre défaut de respect total des instructions et des avertissements de nVent peut entraîner une défaillance du produit, des dommages matériels, des blessures corporelles graves et la mort et/ou annuler votre garantie.



Notre portefeuille puissant de marques:

**CADDY ERICO HOFFMAN ILSCO SCHROFF TRACHTE**