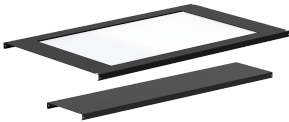


Panneau de plafond avec fenêtre pour système de rétention ProLine



Les panneaux de plafond avec fenêtre et joint de rétention incluent des panneaux de 0,22 po (6 mm) en polycarbonate facilement modifiables pour s'adapter aux codes locaux en matière d'extinction d'incendie. Panneau de fenêtre supérieur en polycarbonate de 0,22 po.

FONCTIONS

Châssis fabriqué en acier calibre 16

Panneau de fenêtre supérieur en polycarbonate de 22 po

Les panneaux de plafond avec fenêtre et joint de rétention incluent des panneaux de 0,22 po en polycarbonate facilement modifiables pour s'adapter aux codes locaux en matière d'extinction d'incendie (têtes d'arroseur)

Les panneaux de plafond sans outil peuvent être installés et retirés facilement pour être nettoyés, tout en permettant d'accéder aux câbles, équipements et systèmes par la partie supérieure de l'armoire

Des panneaux de porte et de toit transparents laissent pénétrer le plus de lumière possible dans l'allée

SPÉCIFICATIONS

Couleur:	Noir foncé
Matériau:	Acier doux
Finition:	Revêtement poudré
Code couleur:	RAL 9005

Table 1/1

Référence catalogue	Référence article	Hauteur	Largeur	Profondeur	Épaisseur	Largeur d'allée
PCP812	20772	143mm	1309mm	797mm	1.52mm	1219mm
PCP612	20768	143mm	1309mm	597mm	1.52mm	1219mm
PCP712	20771	143mm	1309mm	697mm	1.52mm	1219mm
PCP312	38766	143mm	1309mm	297mm	1.52mm	1219mm

AVERTISSEMENT

Les produits nVent doivent être installés et utilisés uniquement comme indiqué dans les feuilles d'instructions et les documents de formation de nVent. Les feuilles d'instructions sont disponibles sur www.nvent.com et auprès de votre représentant du service client nVent. Une installation incorrecte, une mauvaise utilisation, une mauvaise application ou tout autre défaut de respect total des instructions et des avertissements de nVent peut entraîner une défaillance du produit, des dommages matériels, des blessures corporelles graves et la mort et/ou annuler votre garantie.



Notre portefeuille puissant de marques:

CADDY ERICO HOFFMAN ILSCO SCHROFF TRACHTE