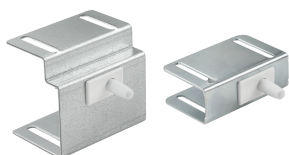


Commutateur de porte à distance



L'interrupteur de porte à distance permet d'activer un éclairage ou un autre composant électrique lorsque la porte d'armoire est ouverte.

NORMES INDUSTRIELLES

Composant homologué cUL selon la norme
CSA C22.2 N° 14-13; Type 3R, 4, 4X, 12; Fichier E61997
cUL Recognized per CSA C22.2 No. 14-13; Type 3R, 4, 4X,
12; File E61997

FONCTIONS

Se monte sur le cadre de l'armoire et comprend le matériel de montage

La plaque de montage est à 14 jauge

SPÉCIFICATIONS

Table 1/1

Référence catalogue	Référence article	Hauteur	Largeur	Profondeur	Matériau	Finition
ALFSWD	71260	32mm	17mm	22mm	Acier doux	Galvanisé
PLFSWD	26949	32mm	17mm	22mm	Acier doux	Galvanisé

AVERTISSEMENT

Les produits nVent doivent être installés et utilisés uniquement comme indiqué dans les feuilles d'instructions et les documents de formation de nVent. Les feuilles d'instructions sont disponibles sur www.nvent.com et auprès de votre représentant du service client nVent. Une installation incorrecte, une mauvaise utilisation, une mauvaise application ou tout autre défaut de respect total des instructions et des avertissements de nVent peut entraîner une défaillance du produit, des dommages matériels, des blessures corporelles graves et la mort et/ou annuler votre garantie.



Notre portefeuille puissant de marques:

CADDY ERICO HOFFMAN ILSCO SCHROFF TRACHTE