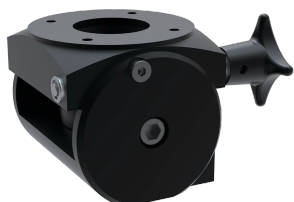


## Adaptateur coudé, S2MAA



L'adaptateur d'angle Syspend 281-Max permet de régler l'angle de l'armoire jusqu'à 30 degrés vers l'avant ou vers l'arrière. Doit être utilisé conjointement avec un raccord (non compatible avec S2MFC48). La charge maximale du palier est de 30,4 kg (67 lb).

### FONCTIONS

---

Le joint et le matériel de montage sont inclus

Le système de bras Syspend 281 HMI assemblé a une charge maximale de 281 livres (127,7 kg)

## SPÉCIFICATIONS

Table 1/1

Référence catalogue	Référence article	Hauteur	Largeur	Profondeur	Matériau	Finition
S2MAA	18812	100mm	108mm	120mm	Aluminium	Revêtement poudré

## AVERTISSEMENT

Les produits nVent doivent être installés et utilisés uniquement comme indiqué dans les feuilles d'instructions et les documents de formation de nVent. Les feuilles d'instructions sont disponibles sur [www.nvent.com](http://www.nvent.com) et auprès de votre représentant du service client nVent. Une installation incorrecte, une mauvaise utilisation, une mauvaise application ou tout autre défaut de respect total des instructions et des avertissements de nVent peut entraîner une défaillance du produit, des dommages matériels, des blessures corporelles graves et la mort et/ou annuler votre garantie.



Notre portefeuille puissant de marques:

**CADDY ERICO HOFFMAN ILSCO SCHROFF TRACHTE**