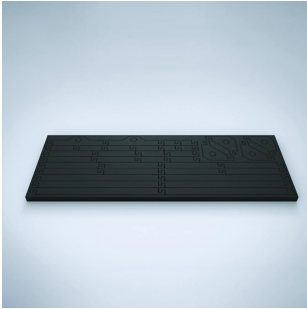


Joint de juxtaposition de coffrets muraux, CK



Joint facile à appliquer pour garantir l'étanchéité d'armoires murales juxtaposées comportant des ouvertures usinées, permettant de nombreuses configurations.

FONCTIONS

Description: Le kit de juxtaposition pour coffrets muraux doit être utilisé lorsque le client souhaite assembler côte à côte deux armoires murales ou plus. Cela permet au client d'être en mesure de créer beaucoup plus de configurations qu'auparavant.

Matériau: Caoutchouc EPDM de 10 mm d'épaisseur.

Unité de livraison: Joint de juxtaposition fourni démonté avec ses accessoires de montage.

SPÉCIFICATIONS

Table 1/1

Référence catalogue	Référence article	Hauteur	Largeur	Profondeur	Matériau de l'armoire	Famille de produits
CK01	CK01	794mm	269mm	5mm	Acier doux	Montage mural

Quantité par colis: 1

INFORMATIONS COMPLÉMENTAIRES

Ne convient pas pour AFS.

AVERTISSEMENT

Les produits nVent doivent être installés et utilisés uniquement comme indiqué dans les feuilles d'instructions et les documents de formation de nVent. Les feuilles d'instructions sont disponibles sur www.nvent.com et auprès de votre représentant du service client nVent. Une installation incorrecte, une mauvaise utilisation, une mauvaise application ou tout autre défaut de respect total des instructions et des avertissements de nVent peut entraîner une défaillance du produit, des dommages matériels, des blessures corporelles graves et la mort et/ou annuler votre garantie.



Notre portefeuille puissant de marques:

CADDY ERICO HOFFMAN ILSCO SCHROFF TRACHTE