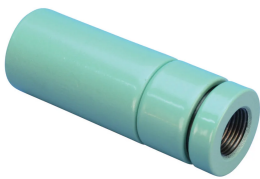


# P9 Position Transition Coupler, Coated, 36 mm, 28 mm, #11, #9, 35M, 30M

## RÉFÉRENCE CATALOGUE

### EL3628P9ES



Coated reinforcing bar is used in place of plain reinforcing bars to protect against corrosion. Typical applications include bridges, parking structures, pavement, marine structures and repair work. nVent LENTON couplers and mechanical anchors are available in multiple coatings to meet specific job requirements.

## FONCTIONS

Used to splice different diameter bars

Designed to splice two curved, bent or straight bars, when neither bar can be rotated and where the ongoing bar is free to move in its axial direction

## ATTRIBUTS DU PRODUIT

Matériau: Acier

Finition: Revêtement époxy

Norme de finition: ASTM® A775/A775M et AASHTO M284

Entièrement fabriqué aux États-Unis d'Amérique: Oui

Taille de barre d'armature, métrique: 36 mm; 28 mm

Taille de barre d'armature, US: #11;#9

Taille de barre d'armature, Canada: 35M;30M

Diamètre (Ø): 64 mm

Longueur 1 (L1): 145 mm

Longueur 2 (L2): 160 mm

Profondeur de barre 1 (BD1): 43mm

Profondeur de barre 2 (BD2): 38mm

Écartement des barres 1 (BG1): 65mm

Écartement des barres 2 (BG2): 80mm

Corps du coupleur (CB): 106mm

Poids unitaire: 3 kg

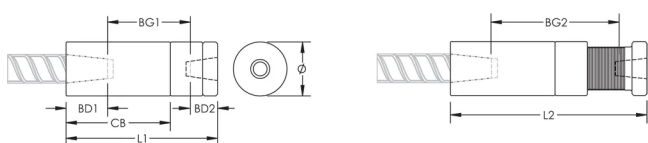
Conçu pour respecter les normes suivantes: AASHTO;ABNT NBR 8548:1984;ACI 318 type 1 (rendement spécifié de 125 %);ACI 318 type 2 (résistance à la traction spécifiée);ACI 349;ACI 359;AS3600

Quantité par colis: 6

## INFORMATIONS COMPLÉMENTAIRES

Bar dimensions and weights listed may vary by region. Coupler sizes not shown may be available by special order. Contact your nVent LENTON representative for more information.

## DIAGRAMMES



## AVERTISSEMENT

Les produits nVent doivent être installés et utilisés uniquement comme indiqué dans les feuilles d'instructions et les documents de formation de nVent. Les feuilles d'instructions sont disponibles sur [www.nvent.com](http://www.nvent.com) et auprès de votre représentant du service client nVent. Une installation incorrecte, une mauvaise utilisation, une mauvaise application ou tout autre défaut de respect total des instructions et des avertissements de nVent peut entraîner une défaillance du produit, des dommages matériels, des blessures corporelles graves et la mort et/ou annuler votre garantie.

### Amérique du Nord

+1 800 753 9221

Option 1 – Service client

Option 2 – Assistance

technique

### Europe

Pays-Bas :

+31 800-0200135

France :

+33 800 901 793

### Europe

Allemagne :

800 1890272

Autres pays :

+31 13 5835404

### APAC

Shanghai :

+ 86 21 2412 1618/19

Sydney :

+61 2 9751 8500



Notre portefeuille puissant de marques:

CADDY

ERICO

HOFFMAN

ILSCO

SCHROFF

TRACHTE